

Ajouter des objets non référencés

Personnalisez la base de données d'objets de votre SeeStar

Ajoutez, modifiez et organisez les objets célestes qui comptent pour vous. Créez votre propre catalogue pour des sessions d'observation vraiment personnalisées.



Base de données personnalisée

Ajoutez vos objets favoris : nébuleuses, galaxies, amas, étoiles variables et plus.



Édition complète

Modifiez les informations, coordonnées, types d'objets, notes et images.



Organisation flexible

Créez des catégories et listes personnalisées pour retrouver facilement vos objets.



Synchronisation SeeStar

Transférez votre base de données sur votre SeeStar et retrouvez-la sur tous vos appareils.

Base de données d'objets

↑ Importer ↓ Exporter + Ajouter un objet

CATÉGORIES (+) OBJETS (256)

Tous les objets (256) Rechercher un objet...

Nom	Type	Magnitude	RA	Déc	Favori
M 42 Nébuleuse d'Orion	Nébuleuse	4.0	05h 35m 17s	-05° 23' 28"	★
M 31 Galaxie d'Andromède	Galaxie	3.4	00h 42m 44s	+41° 16' 09"	★
NGC 7000 Nébuleuse de l'Amérique du Nord	Nébuleuse	4.0	20h 59m 30s	+44° 22' 00"	★
M 13 Amas d'Hercule	Amas globulaire	5.8	16h 41m 41s	+36° 27' 35"	☆
NGC 7331 Galaxie du Cerf-Volant	Galaxie	10.1	22h 37m 04s	+34° 24' 56"	☆
M 57 Nébuleuse de l'Anneau	Nébuleuse planétaire	8.8	18h 53m 35s	+33° 01' 45"	★

Synchronisé avec SeeStar
Dernière sync : Aujourd'hui 14:32

M 42 – Nébuleuse d'Orion

Changer l'image

Type: Nébuleuse

Magnitude: 4.0

RA (J2000): 05h 35m 17s

Déc (J2000): -05° 23' 28"

Description / Notes
Nébuleuse brillante dans la constellation d'Orion. Facile à observer, riche en détails.

Catégories
Favoris (+)

Supprimer Enregistrer



1 Ajoutez

Créez un nouvel objet manuellement ou importez depuis des catalogues existants.

+ Ajouter un objet

Importer catalogue (CSV)

Importer depuis liste

2 Personnalisez

Modifiez les informations, ajoutez des notes, une image et classez vos objets.

M 42

Type

Nébuleuse

Magnitude

4,0



3 Organisez

Créez des catégories et listes pour retrouver facilement vos objets préférés.

Favoris

32

À observer

20

Mes découvertes

8

4 Synchronisez

Transférez votre base de données sur votre SeeStar en toute simplicité.

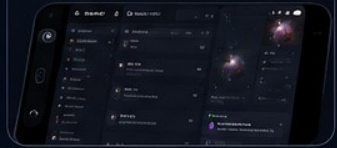
Synchronisé avec SeeStar

100% – Base à jour



5 Observez

Retrouvez vos objets personnalisés directement dans l'application SeeStar et partez à l'exploration !

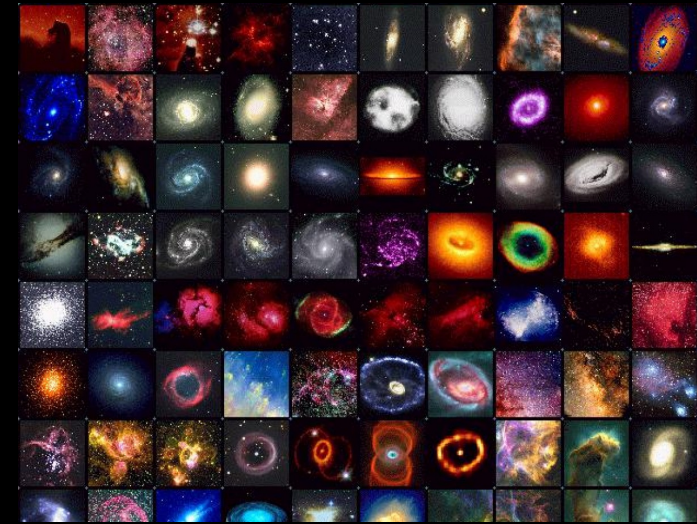


☆ Votre ciel. Vos objets. Votre exploration.

Catalogues présents dans le SeeStar

- Catalogues principaux

- 📦 Messier : 110 objets
- 📦 NGC : 7840 objets
- 📦 IC : 5386 objets
- 📦 Caldwell : 109 objets



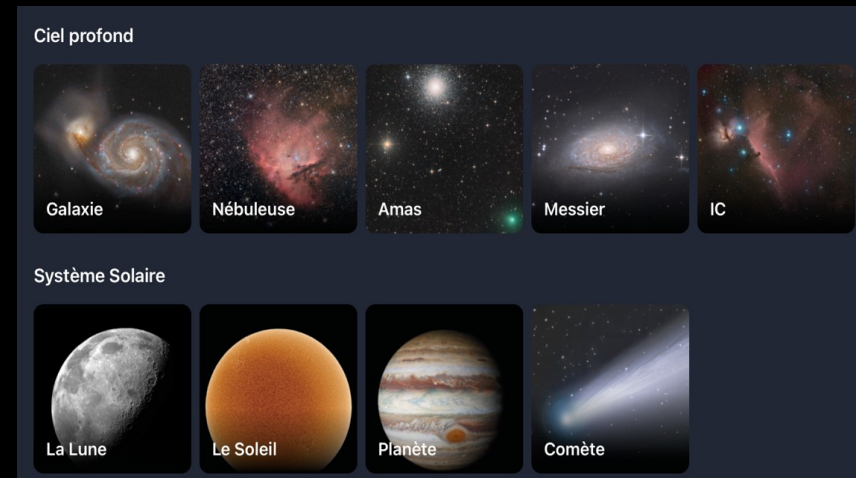
- Catalogues partiellement présents

- 📦 Sharpless : nébuleuses HII
- 📦 Abell : nébuleuses planétaires et amas de galaxies
- 📦 Barnard : nébuleuses sombres
- 📦 Melotte : amas ouverts

Autres types d'objets disponibles

- Le SeeStar classe aussi les objets par catégories

- ❏ Galaxies
- ❏ Nébuleuses
- ❏ Amas ouverts
- ❏ Amas globulaires
- ❏ Nébuleuses planétaires
- ❏ Soleil-Lune-Planètes
- ❏ Comètes
- ❏ Astéroïdes



Objets absents

- Objets très spécialisés ou faibles

- Vieux catalogues obscurs

- Catalogue d'Hipparque
- Almageste de Ptolémée
- Etc...

- Nébuleuses très diffuses

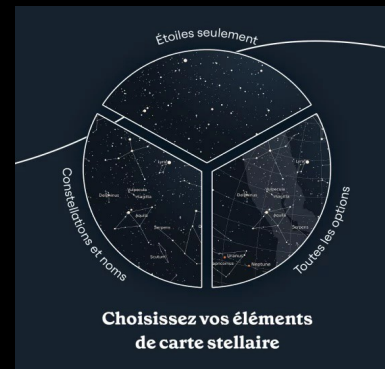
- Petites galaxies PGC/UGC

- Objets amateurs récents



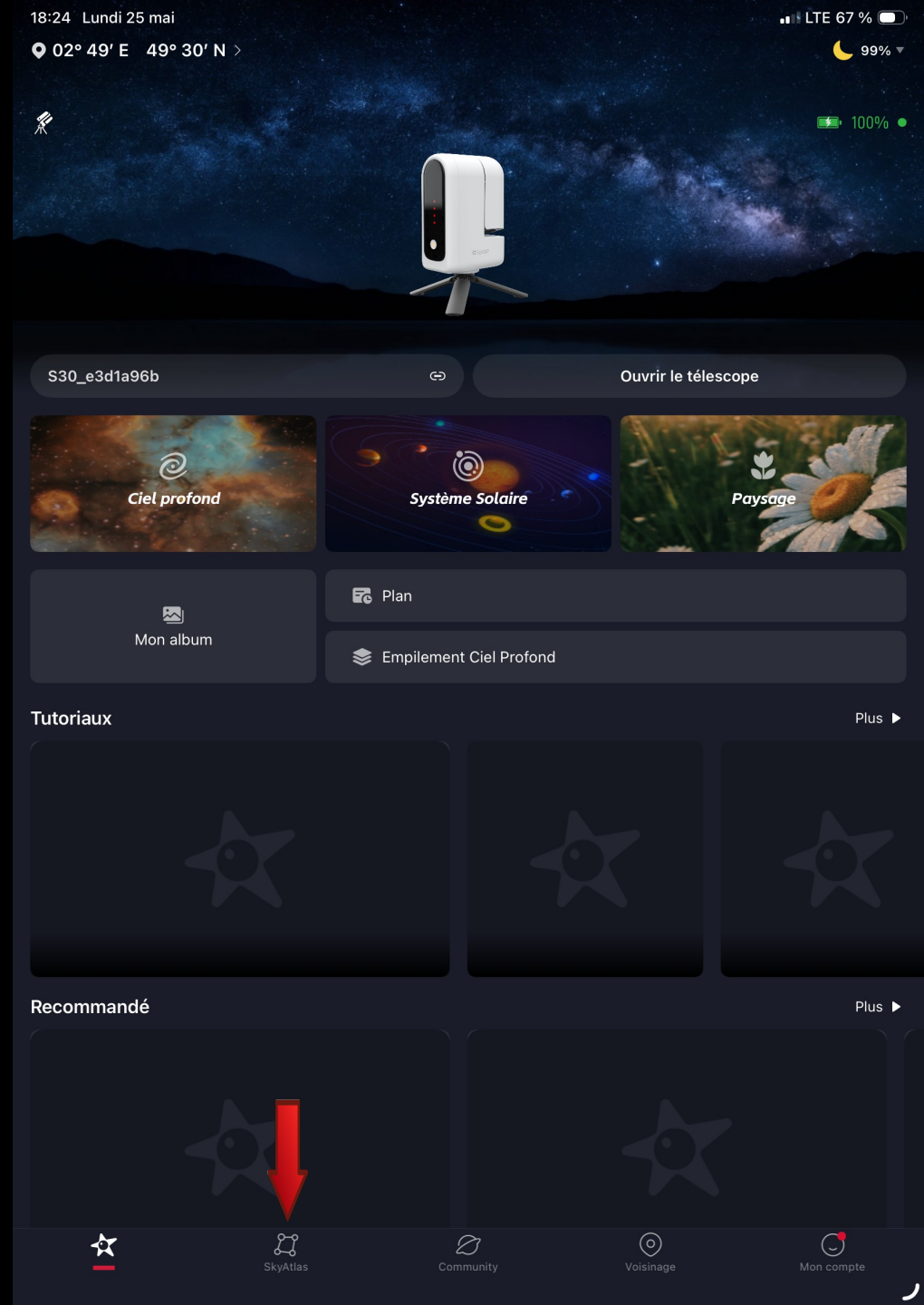
Comment y accéder ?

- Les objets manquants restent accessibles par :
 - Coordonnées manuelles
 - Nom SIMBAD
 - Import personnalisé
- C'est cette dernière option que nous allons étudier ici



Ajouter des objets

- Ouvrez votre app SeeStar sur votre iMachin
- Ouvrir SkyAtlas




SkyAtlas

- Cliquer sur la loupe en haut à droite
- Objets célestes



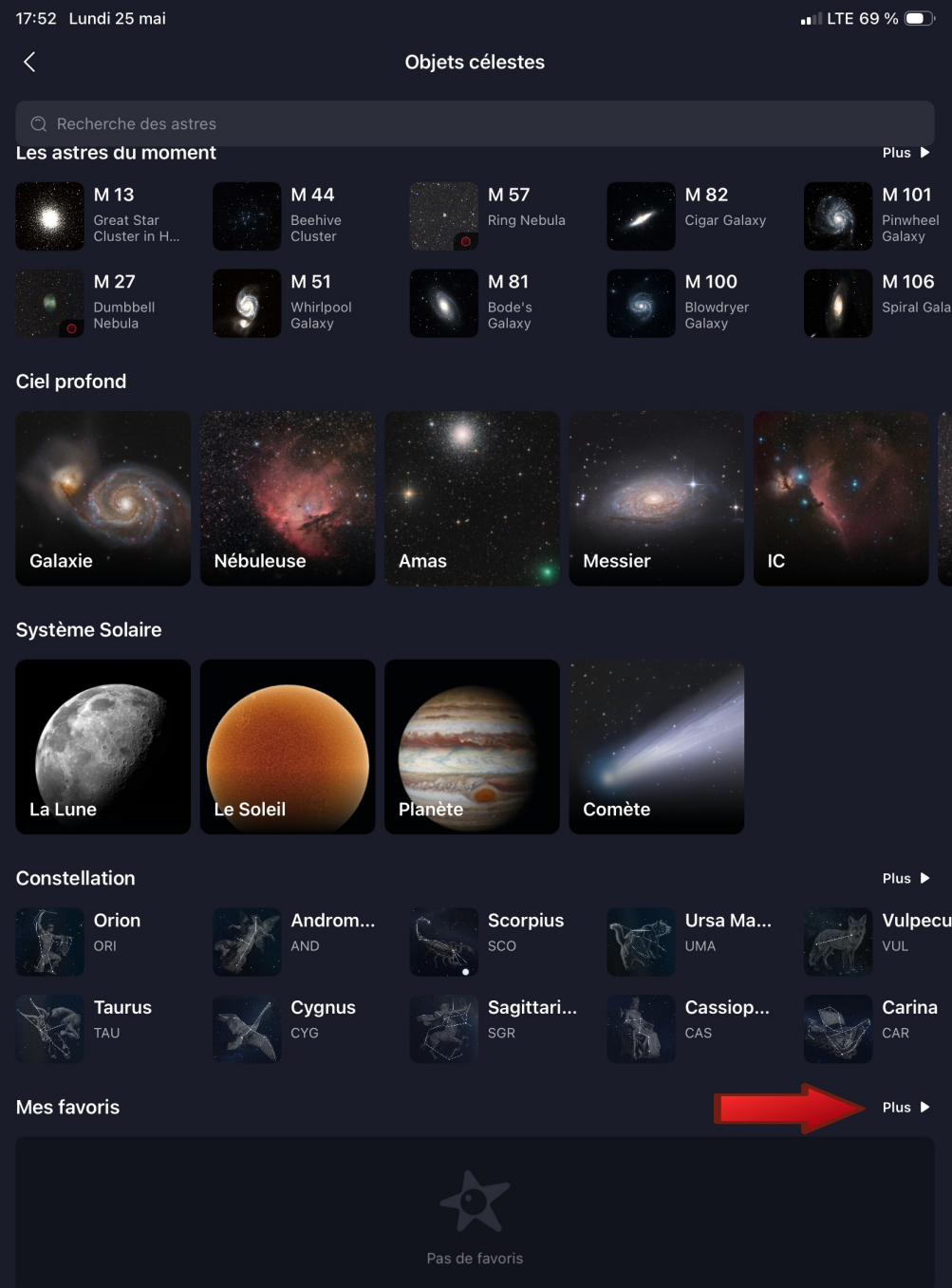
Objets célestes

- Descendre jusqu'à :
 -  Mes favoris
- Cliquer sur Plus >
- Puis cliquer sur Personnaliser

Mes favoris



Personnaliser



Ajoutons Abell39

- On va maintenant renseigner les trois onglets :

 Nom

 AD

 Dec



Nom

Veillez saisir

AD (J2000)



Dec (J2000)

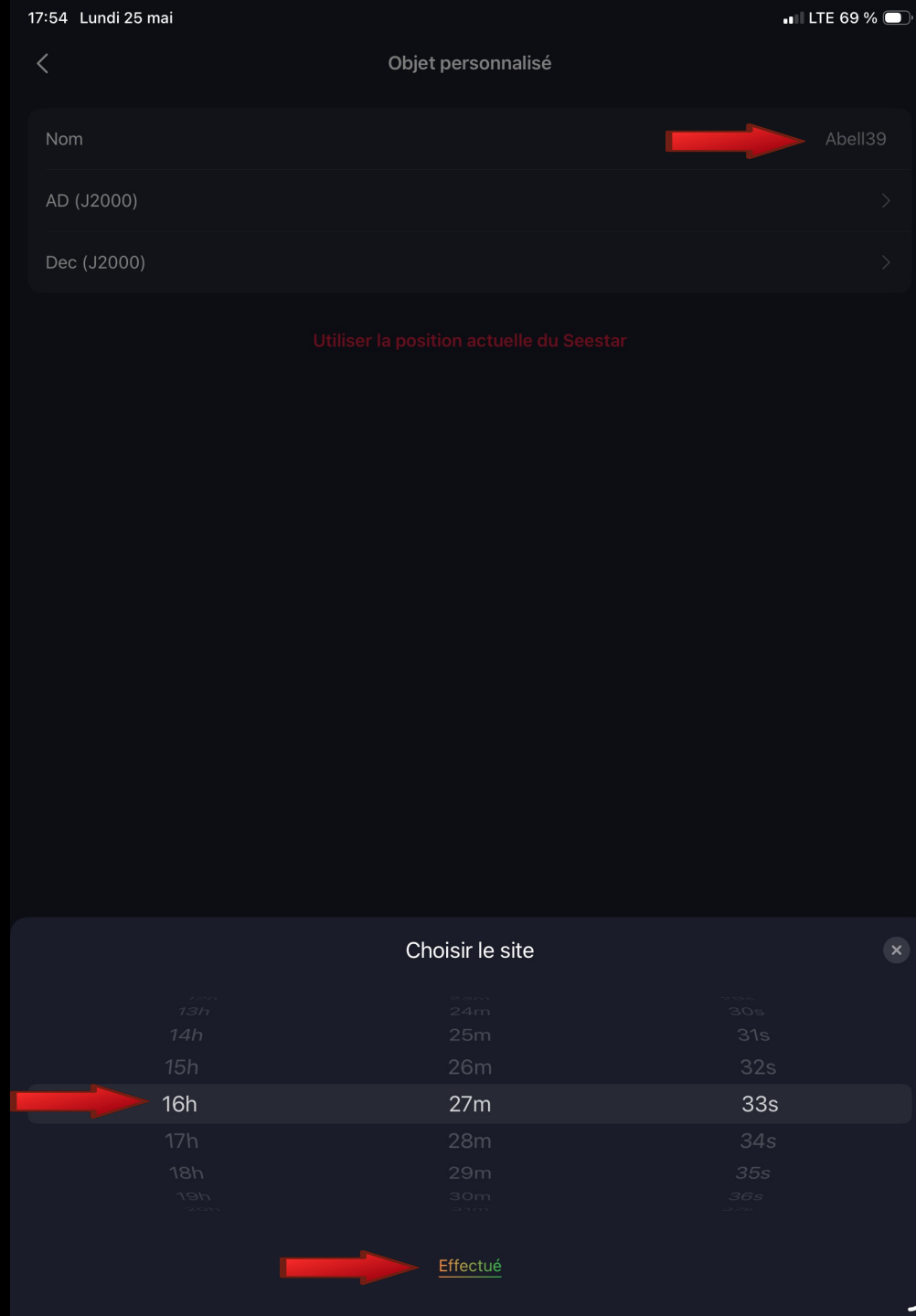


Utiliser la position actuelle du Seestar

Ajouter

Coordonnées AD

- Après avoir renseigné le nom
- Utiliser le menu déroulant pour afficher les coordonnées AD d'Abell39, ici :
- 16h 27 mn 33s
- Cliquer Effectué



Coordonnées Dec

- Pour Abell39 ce sera :
- + 27° 54' 33"
- Cliquer Effectué

 Refaisons la même chose avec Melotte 111

17:55 Lundi 25 mai LTE 69%

Objet personnalisé

Nom	Abell39
AD (J2000)	16h 27m 33s >
Dec (J2000)	>

Utiliser la position actuelle du Seestar

Choisir le site

-	24°	51'	30"
-	25°	52'	31"
-	26°	53'	32"
+	27°	54'	33"
-	28°	55'	34"
-	29°	56'	35"
-	30°	57'	36"

Effectué

Mise à jour de la base de données

- Les insertions sont terminées
- Il ne reste plus qu'à cliquer sur Ajouter



Ici, c'est Melotte 111 qui vient d'être ajouté



Nom	Melotte111
AD (J2000)	12h 25m 00s >
Dec (J2000)	+26° 00' 00" >

Utiliser la position actuelle du Seestar



Ajouter

Nous avons maintenant deux nouveaux objets dans le catalogue du SeeStar

- Abell 39
- Melotte 111

18:35 Lundi 25 mai

LTE 66 %



Mes favoris

Personnaliser



Melotte111

Personnalisé

Hauteur actuelle 43° ▾



Abell39

Personnalisé

Hauteur actuelle 7° ▾



Le SeeStar peut maintenant localiser Melotte 111

17:58 Lundi 25 mai

LTE 68 %



Melotte111

Visibilité

38°

Hauteur actuelle



Coordonnées

AD	12h 26m 19s	H	+38° 01' 06"
DEC	+25° 51' 14"	Az	+93° 36' 39"

*Les images ne sont données qu'à titre d'exemple et ne doivent pas nécessairement être prises comme référence.

Localiser la position de la cible

Questions ?

