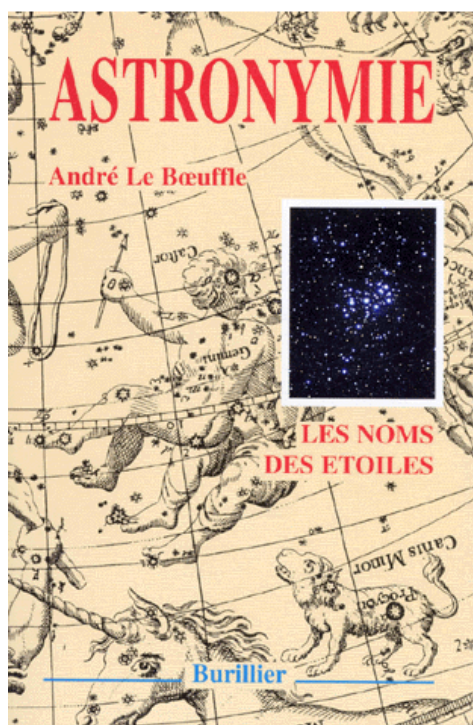


FONDS PAUL ET ANDRÉ LE BOEUFFLE

Inventaire de la sous série 30 FI



Archives départementales de la Somme, 30 FI 264/12

Dimitri CLAUDEON
et
Mickaël RAMOS
Nettoyage
2007
conditionnement
2008

Ludovic KLAWSKI
Inventaire et présentation du fonds
2008

Version du 05/08/2008

Sommaire

Présentation du fonds.....	p. 3
Composition du fonds.....	p. 4
Organisation du fonds – plan de classement.....	p. 4
Éléments biographiques sur la famille Le Boeuffle.....	p. 5 - 6
Orientations bibliographiques.....	p. 7
Cotes et descriptions des articles.....	p. 8 - 54
Tableau de concordances.....	p. 55 - 61
Index.....	p. 62 - 74

Présentation du fonds

Il s'agit d'un fonds d'archives photographiques entré par voie de don le 4 janvier 2007. Le donateur est Monsieur Guy-Jean Néel.

Ce fonds est composé de planches, clichés photographiques, plaques de verre, négatifs, diapositive et albums. On y trouve également quelques cartes postales anciennes, supports manuscrits et documents publicitaires.

Il s'agit principalement des archives photographiques familiales d'André Le Boeuffle. La majorité de ces photographies a été réalisée par son père, Paul Le Boeuffle, photographe amateur. Quelques clichés de locomotives ont été réalisés par Guy-Jean Néel.

Un intérêt de cette collection est que les clichés sur papier et albums photographiques comportent souvent des notes et commentaires du photographe sur les procédés, objectifs et appareils photographiques utilisés au fil des décennies : "Sirène", "Novar", "Lola", "Touriste" 13 x 18 de Derogy, "Déetective" 9 x 12, plaques "Lumières", papier au "citrate brillant ou sur mat celloïdine", etc. D'ailleurs, Paul Le Boeuffle a consigné dans un petit cahier (cote 30 FI 177) une partie de ses souvenirs sur l'utilisation de l'appareil "Touriste 13 x 18 de Derogy avec double anastigmat".

Les plaques de verre portent principalement sur la Somme, la Seine-Maritime, le Nord et le Pas de Calais entre 1903 et 1963.

Les négatifs, plus récents (années 1942-1964), traitent plus de paysages de montagne ou de bords de mer. Toutefois, il existe une série de 12 vues négatives sur Amiens en 1955.

La plupart des photographies contenues dans les albums ou en vrac sont des tirages d'anciennes plaques de verre. Certaines plaques de verre ayant disparu suite aux bombardements de la maison familiale durant la Guerre 1939-1945, ces tirages papier viennent par chance compléter des manques comme, par exemple, ces anciennes vues d'Amiens en 1905. Les photographies papier (tirages ou non) abordent des thèmes variés et intéressants entre 1863 et 1972 : famille, paysages, locomotives, animaux, vacances, monuments, etc.

Dans ce fonds, les sujets botaniques notamment les fleurs, et animaliers sont régulièrement traités. Paul Le Boeuffle s'essaye également à la reproduction photographique d'œuvres d'art, comme cette série sur Jean de Bologne.

Un autre cliché papier stéréoscopique (tirage) donne un aperçu rare de la gare d'Amiens en 1863, avec une locomotive à vapeur de type 1849.

Par ailleurs, ce fonds est composé de plusieurs séries de diapositives, traitant de l'astronomie au travers de représentations mythologiques, religieuses et architecturales, rassemblées par André Le Boeuffle pour une utilisation pédagogique.

Une boîte de diapositives contenait la reproduction d'une série photographique réalisée par Paul Le Boeuffle en 1914, lors des obsèques du Général Picquart (les clichés originaux n'ont pas été retrouvés dans le fonds).

Ce fonds n'est pas communicable compte tenu de la fragilité de la plupart des supports : plaques de verre, négatifs, diapositives. Néanmoins la numérisation progressive de ce fonds autorisera un accès au plus grand nombre via la photothèque des archives départementales. La reproduction de ces documents, en particulier pour une utilisation à but commercial, sera soumise à une autorisation préalable du donateur ou de ses ayants droit.

Composition du fonds

468 plaques de verre.

10 albums photos (**258** clichés + **1** coupure de presse + **1** timbre + **1** lettre)

23 pochettes de films négatifs (= **586** vues négatives)

7 boîtes de diapositives (= **154** diapositives)

132 photographies diverses en vrac et **27** documents manuscrits (dont un cahier de 16 pages "souvenir 1904-1913") ou publicitaires.

48 cartes postales dont 9 sur la Somme (+ **1** coupure de presse relative à une locomotive collée au dos d'une carte et qui a donc également été cotée), 15 sur l'Aisne, 1 sur l'Oise, 17 sur la Marne, 2 sur Paris, 1 sur la Lozère, 1 sur la Charente Maritime et 2 divers.

Au total : 1677 documents iconographiques ou manuscrits.

Organisation du fonds

Le classement du fonds a été organisé en fonction du support puis par période ou objet. L'année 1924, correspondant à la naissance d'André Le Boeuffle, a été choisie comme le tournant dans les choix et compositions photographiques de Paul Le Boeuffle. En effet, à partir de cette date, ce dernier met alors très souvent en scène son fils sur les prises de vue.

- 1- Plaques de verre
 - 1-1 des débuts jusqu'en 1923
 - 1-2 A partir de 1924 (année de la naissance d'André le Boeuffle)
- 2- Albums photographiques
- 3- Photographies isolées ou séries hors albums et quelques documents manuscrits ou iconographiques associés
 - 3-1 des débuts jusqu'en 1923
 - 3-2 A partir de 1924 (année de la naissance d'André le Boeuffle)
 - 3-3 Divers (cartons publicitaires, etc.)
- 4- Négatifs
 - 4-1 Amiens
 - 4-2 Paysages de montagne et maritimes.
- 5- Diapositives
 - 5-1 Obsèques du Général Picquart
 - 5-2 Astronomie
- 6- Cartes postales
 - 6-1 Somme
 - 6-2 Aisne
 - 6-3 Marne
 - 6-4 Paris
 - 6-5 Oise
 - 6-6 Lozère
 - 6-7 Charente Maritime
 - 6-8 Divers
- 7- Boîtes originales de conditionnement des plaques de verre, qui comportent des mentions manuscrites de Paul Le Boeuffle.

Éléments biographiques sur la famille Le Boeuffle

André Le Boeuffle : Professeur émérite de latin et de grec à l'Université de Picardie, membre de l'Académie d'Amiens. Il est l'un des rares spécialistes de l'astronomie antique et a publié de nombreux articles et ouvrages sur l'histoire de la nomenclature stellaire. Il a traduit les principaux textes romains qui traitent d'astronomie (Hygin, Pline l'Ancien, Germanicus).

Il est aussi l'auteur de "Astronomie, le nom des étoiles", seul livre en langue française exclusivement consacré à l'étymologie stellaire.

Fils de Paul Le Boeuffle et de Marguerite Hélène Deraison, né le 8 août 1924.

Décédé à Amiens le 22 juin 2006.

Paul Louis Le Boeuffle : Employé à la recette municipale d'Amiens. Tient à une certaine époque un magasin de commerce d'appareils et produits photographiques à Douai : "Photo-Stand douaisien, 1 rue des Blancs Mouchons". Photographe amateur.

Né le 22 décembre 1883 à Amiens. Fait son service militaire à Beauvais entre 1907 et 1910. En 1915, pour des raisons de santé (ou blessures ?), il part en convalescence en Lozère.

Passionné très jeune de photographie, il réalise ses premiers clichés avec le XXe siècle naissant (Dans ce fonds, le plus ancien cliché pris par Paul Le Boeuffle date de 1901 / la vue de la gare d'Amiens en 1863 n'ayant pas été prise par Paul Le Boeuffle).

Passionné aussi d'astronomie, il disposait d'un équipement et d'un petit laboratoire privé d'observation astronomique, sis 48 rue E. Blasset.

Marié à Amiens le 6 juillet 1921 avec **Marguerite Hélène Deraison** (née le 18 février 1884 à Amiens), Paul Le Boeuffle est décédé le 27 septembre 1973 à Amiens..

Pierre Frédéric Le Boeuffle : Frère de Paul. Licencié es sciences. Ingénieur électricien.

Lieutenant de réserve du Génie durant la Guerre 1914-1918. Né le 31 juillet 1875 à Amiens.

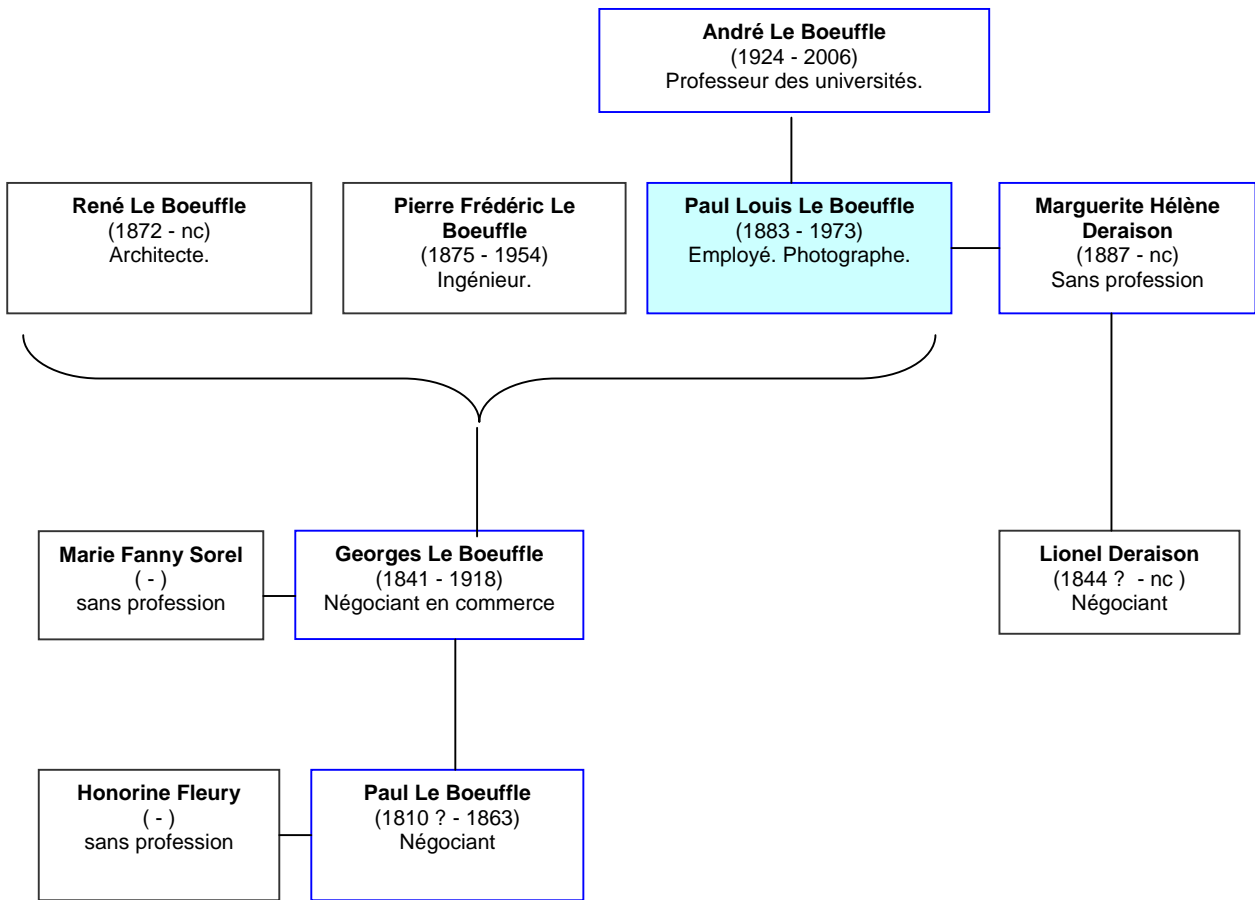
Décédé le 1^{er} avril 1954 à Valfroicourt (Vosges). Marié avec Mlle Clément, qui est décédée à Valfroicourt le 8 juin 1953.

René Le Boeuffle : Frère de Paul. Architecte diplômé. Né à Amiens le 11 novembre 1872, marié à Paris (14^e) le 9 avril 1918 avec Anna Filieul.

En 1924, il fut, entre autre, l'architecte de l'immeuble (Habitation à Bon Marché) dite Maison Collective du Parc d' Or au Havre (76).

Georges Louis Le Boeuffle : Négociant / Commissaire en marchandises / Directeur de l'Hospice Saint-Victor. Né le 7 mai 1841 à Amiens, décédé le 14 décembre 1918. Marié le 25 novembre 1867 avec Marie Fanny Sorel.

Paul Le Boeuffle : Négociant. Né à Clermont (Oise) en [1810], marié à Honorine Fleury, décédé le 22 février 1863 à Amiens. Habitaient au moment de son décès 23 rue Duméril.



Orientations bibliographiques

Histoire de la photographie :

AMAR (Pierre-Jean), *Histoire de la photographie*, PUF, Collection Que sais-je ?, 1997, 128 p.

AMAR (Pierre-Jean), *La photographie, histoire d'un art*, Édisud, 1993, 190 p.

BARTHES (Roland), *La chambre claire*, Gallimard, 1989, 200 p.

FRIZOT (Michel), *Nouvelle histoire de la photographie*, Bordas, 1994, 775 p.

SIXOU (Christian), *Les grandes dates de la photographie*, Éditions V.M, 2000, 227 p.

Principaux ouvrages d'André Le Boeuffle :

LE BOEUFFLE (André), "Pline et l'astrologie", dans *Pline l'Ancien : témoin de son temps*, Conventus Pliniani Internationalis (Nantes, 22-26 octobre 1985), Salamanca, 1987, pp. 173-187

LE BOEUFFLE (André), *Astronomie, astrologie : Lexique latin*, Paris, 1987, 291 p.

LE BOEUFFLE (André), *Le ciel des Romains*, Paris, 1989, 163 p.

LE BOEUFFLE (André), *Le vocabulaire latin de l'astronomie*, (Thèse Lettres Paris, 1970), Lille, 1973, 3 vol.

LE BOEUFFLE (André), *Astronomie. Le nom des étoiles*, BURILLIER (Editions), 1996, 112 p.

Orientations Internet

Sites traitant de la photographie et de son histoire.

<http://www.niepce.com/>

<http://www.museeniepce.com/>

1) Plaques de verre

1-1) des débuts jusqu'en 1923

Cote 30FI	Description	support / procédé	date(s)
1	Amiens (Somme), Portrait de Georges Le Boeuffle fumant la pipe. (Père de Paul Le Boeuffle).	Plaque de verre	1903
2 /1-3	Amiens (Somme), portraits de famille. 1 à 2- Frédéric Sorel, portrait en buste (oncle maternel de Paul Le Boeuffle) 3- Portrait de Georges Le Boeuffle fumant la pipe (père de Paul Le Boeuffle).	Plaque de verre	1903
3	Albert (Somme), basilique Notre Dame de Brebières et la rue animée.	Plaque de verre	1904
4	Soissons (Aisne), église Saint-Jean des Vignes et Attelage de chevaux.	Plaque de verre	1905
5	Soissons (Aisne), pont avec passage de deux attelages de chevaux.	Plaque de verre	1905
6	Amiens (Somme), la cathédrale vue du quartier Saint-Leu.	Plaque de verre	1905
7 /1-2	Boulogne sur Mer (Pas de Calais), le port. 1- Bateaux de pêche quai Gambetta. 2- Steamer quittant le port.	Plaque de verre	[1905-1911]
8	Dunkerque (Nord), le port. Bateau de pêche à quai, la tour du Leughenaer et le Minck.	Plaque de verre	[1905-1911]
9 /1-2	Bruxelles (Belgique), les jardins botaniques et la Grande serre. 2 vues.	Plaque de verre	[1905-1911]

10 /1-5	Le Tréport (Seine Maritime), différents vues. 1- Casino, vue générale. 2- Le Casino, façade principale. 3- Le port de pêche à marée basse et l'église Saint-Jacques. 4- La plage animée et les falaises. 5- La plage, les falaises et les villas sur l'esplanade.	Plaque de verre	1907
11 /1-5	Dieppe (Seine Maritime), différentes vues. 1- Le port, les falaises, l'église Saint-Jacques. 2- Steamer quittant le port 3- Steamer et bateaux à voile dans le port. 4- Steamer amarré dans le port, petite embarcation à rames approchant du Steamer. 5- Trois mâts dans l'avant port.	Plaque de verre	1907
11 /6	6- Dieppe (Seine Maritime), steamer quittant le port.	Plaque de verre positive	1907
12	Amiens (Somme), le Beffroi et sa place animée.	Plaque de verre positive	[1907-1912]
13 /1-2	[Saint Valéry sur Somme] (Somme), bateau de pêche. 1- Bateaux de pêche sur la plage. 2- Bateaux de pêche en mer.	Plaque de verre positive	[1907-1912]
14	Amiens (Somme), Exposition de la "motoculture" en 1909: présentation des "Elévateurs d'eau G. Carruelle d'Origny St Benoît dans l'Aisne".	Plaque de verre	1909
15 /1-2	Lille (Nord), la Grand' Place et la colonne de la Déesse. 1- La Grand' Place animée, côté entrée de la rue Nationale. 2- La Grand' Place animée et la Colonne de la Déesse.	Plaque de verre	1911 (novembre)
16 /1-3	Messines (Belgique), porte monumentale en bois (3 vues). <i>Mention : "pour M. de Baillencourt"</i>	Plaque de verre	1911 (décembre)
17	Valenciennes (Nord), l'Hôtel de Ville.	Plaque de verre	1911

18 /1-3	Douai (Nord), procession des Géants des Flandres. 1 à 2- Les géants de la "Famille Gayant" dans une rue de Douai. Très belle animation avec foule, attelage de chevaux et publicités d'époque. 3- Les Géants de la "Famille Gayant" : M. et Mme Gayant, Binbin, Jacquot et Fillion. Vue générale de la place.	Plaque de verre	1912
19	Douai (Nord), château de Wagnonville.	Plaque de verre	1912
20	[Nord], biplan en piste pour le décollage.	Plaque de verre	1912
21 /1-3	Avesnes-sur-Helpe (Nord), vues diverses. 1- monument commémoratif du petit Tambour Stroh (Jeune héros âgé de 15 ans, tué par les Autrichiens au combat de Doulers, premier jour de la bataille de Wattignies le 15 octobre 1793). 2 à 3- vues du cours de l'Helpe traversant la ville.	Plaque de verre	1912
22 /1-3	Avesnes-sur-Helpe (Nord), vues diverses. 1- monument commémoratif du petit Tambour Stroh (Jeune héros âgé de 15 ans, tué par les Autrichiens au combat de Doulers, premier jour de la bataille de Wattignies le 15 octobre 1793). 2 à 3- vues du cours de l'Helpe traversant la ville.	Plaque de verre positive	1912
23 /1-2	Solre-le-Château (Nord), vues diverses. 1- l'église Saint-Pierre. 2- Procession dans une rue du village.	Plaque de verre	1912
24 /1-2	Solre-le-Château (Nord), vues diverses. 1- l'église Saint-Pierre. 2- Procession dans une rue du village.	Plaque de verre positive	1912
25	Maubeuge (Nord), monument commémoratif de la victoire de Wattignies (L. Fagel, statuaire - 1905).	Plaque de verre	1912
26	Maubeuge (Nord), monument commémoratif de la victoire de Wattignies (L. Fagel, statuaire - 1905).	Plaque de verre positive	1912

27 /1-7	Paris, 7 vues différentes. 1- Pont au Change, Place du Châtelet, la Seine. 2- Notre Dame, le Pont au Double, la Seine. 3- L'Hôtel de Ville, la Seine. 4- Arc de Triomphe du Carrousel, dit aussi Arc des Tuileries. 5- Les Tuileries. 6- Le jardin des Tuileries, la statue du printemps. 7- Rue animée, Arc, café E. Larat "Aux deux lunes".	Plaque de verre	1912-1913
28 /1-2	Amiens (Somme), fleurs. Rue E. Blasset. 1- "Le Clivia miniata de ma mère". 2- Collection de dahlias.	Plaque de verre	1913
29 /1-2	Paul Le Boeuffle assis dans un jardin. 2 plaques.	Plaque de verre	[avant 1914]
30	Emmanuel Deraison assis au seuil d'une porte feuilletant un livre.	Plaque de verre	[avant 1914]
31	Cours d'eau dans un bois.	Plaque de verre	[avant 1914]
32	Groupe de six personnes assises dans l'herbe. <i>"Groupe : Madame Deraison mère, Emilie, Hélène, etc."</i> .	Plaque de verre	[avant 1914]
33 /1-2	Portrait d'Henriette Deraison ¹ . 2 plaques. (mention "essai rectiligne")	Plaque de verre	[avant 1914]
34 /1-2	Femme au chapeau assise devant un mur. Hélène Le Boeuffle née Deraison. <i>"Hélène dans notre jardin"</i> . 2 plaques.	Plaque de verre	[avant 1914]
35 /1-2	Femme au chapeau assise sur un banc. Hélène Le Boeuffle née Deraison. <i>"Hélène dans les petits jardins"</i> . 2 plaques.	Plaque de verre	[avant 1914]

¹ Henriette Deraison est décédé le 8 mars 1963 à Gerbéviller (Meurthe et Moselle).

36 /1-8	Amiens (Somme), portraits de Pierre et Paul Le Boeuffle. 1 à 5- Paul Le Boeuffle. 6 à 8- Pierre Le Boeuffle.	Plaque de verre	[avant 1914]
37 /1-3	Douai (Nord), le Beffroi. 3 vues.	Plaque de verre	[avant 1914]
38	Statuette en bois sculptée datant du XIIIe siècle.	Plaque de verre	[avant 1914]
39 /1-4	[Etaples sur Mer ?] (Pas de Calais), pêcheuses à pieds dans la baie de la Canche 4 vues.	Plaque de verre	[avant 1914]
40 /1-2	Amiens (Somme), étang Saint-Pierre. 2 vues.	Plaque de verre	[avant 1914]
41 /1-3	Amiens (Somme), église Jeanne d'Arc, détails de la porte. 3 vues.	Plaque de verre	[avant 1920]
42	Amiens (Somme), sur le chemin de Halage.	Plaque de verre	[années 1920]
43	[Somme], rue animée et église.	Plaque de verre	[avant 1920]
44	[Lieu indéterminé], danseurs en plein air.	Plaque de verre	[années 1920]
45	Le Touquet Paris Plage (Pas de Calais), Hôtel de l'Hermitage.	Plaque de verre positive	[années 1920]
46	Amiens (Somme), Hélène Le Boeuffle.	Plaque de verre positive	1921
47	Longueau (Somme), maison du cheminot.	Plaque de verre	[1921-1922]
48 /1-3	Amiens (Somme), sur les bords de la Somme. [avec Hélène Le Boeuffle ou Marie Fanny Le Boeuffle ?]. 3 vues.	Plaque de verre	[1921-1922]
49 /1-2	Amiens (Somme), portraits d'Hélène Le Boeuffle. 1- Hélène en 1921. 2- Hélène en 1923.	Plaque de verre positive	1921-1923

50 /1-5	Bon Secours (Seine Maritime), vues diverses. 1- vue d'ensemble de la Basilique Notre-Dame, construite en 1840. 2 à 3- monument de Jeanne d'Arc, construit en 1890-1892. 4- vue générale de Rouen, de la vallée de la Seine, du funiculaire prise des hauteurs de Bon Secours. (au premier plan le cimetière de Bon secours). 5- Madame Le Boeuffle mère sur la terrasse du monument Jeanne d'Arc. Panorama sur la vallée de la Seine et Rouen. Statuaire : deux moutons couchés.	Plaque de verre	1922
51 /1-7	Rouen (Seine Maritime), le Palais de Justice, construit en 1499, ancien Parlement de Normandie. 7 vues. (plaque n°1 cassée, manque un morceau)	Plaque de verre	1922
52	Rouen (Seine Maritime), le portail de l'église Saint-Ouen.	Plaque de verre	1922
53	Rouen (Seine Maritime), le portail central et la grande rosace de la Cathédrale.	Plaque de verre	1922
54 /1-3	Rouen (Seine Maritime), vues de la ville et de la flèche de la cathédrale prise des bords de la Seine. 3 vues.	Plaque de verre	1922
55	Rouen (Seine Maritime), la porte du Musée des Antiquités.	Plaque de verre	1922
56	Rouen (Seine Maritime), navire trois mâts à quai dans le port fluvial.	Plaque de verre	1922
57 /1-3	La Seine, vues diverses. 1- bateau naviguant sur la seine. 2- village sur les bords de la seine. 3- bateau naviguant sur la seine.	Plaque de verre	1922
58 /1-3	Le Havre (Seine Maritime), le port. 1- navires à vapeur à quai. 2- bateau torpilleur à quai. 3- avant port	Plaque de verre	1922
59 /1-12	Deauville Trouville Bénerville (Seine Maritime), vues diverses : plage, villas, mer. 12 vues.	Plaque de verre	1922

60 /1-2	Trouville (Seine Maritime), vues diverses du port. 1- le port et le casino. Steamer à quai. 2- le port à marée basse. Le bassin des Yachts et l'église.	Plaque de verre	1922
61	Le Havre (Seine Maritime), Hôtel de Ville et statue de François Premier.	Plaque de verre	1922
62 /1-6	Dans les bois de Dury / Saint-Fuscien : 1- Femme au chapeau. 2- Femme au chapeau appuyée sur une canne. 3- Femme au chapeau assise au pied d'un arbre. 4- Femme au chapeau assise au pied d'un arbre une canne à la main. 5- Femme au chapeau une branche à la main. 6- Homme au costume dans les bois. <i>"Clichés avec 'Sirène et Novar² au bois de Dury Saint-Fuscien le 2 avril 1923 (lundi de Pâques)".</i> 6 plaques.	Plaque de verre	1923 (2 avril)
63	Amiens (Somme), portrait "Hélène aux Lilas". (Plaque cassée)	Plaque de verre	1923 (avril)
64 /1	Picquigny (Somme), le Château. 1- Hélène, Jean Hall devant le Château : porte du Gard et Pavillon Sévigné.	Plaque de verre	1923 (22 juillet)
64 /2	Picquigny (Somme), le Château. 2- Hélène et Jean Hall devant la porte du Gard du Château.	Plaque de verre	1923 (22 juillet)
64 /3-4	Picquigny (Somme), le Château. 3 à 4- Hélène et Jean Hall devant l'entrée principale du château. 2 vues.	Plaque de verre	1923 (22 juillet)
65	La Vierge. <i>"Vierge du Salon Gauthier".</i>	Plaque de verre	1923
66	Amiens (Somme), maison Boulevard du Mail. <i>"Maison Bd du Mail avec appareils 'Sirène et Novar'" (voir note 3 bas de page).</i>	Plaque de verre	1923
67	Le Havre (Seine Maritime), vue générale. Photo prise du Cap de la Hève. <i>"Vue générale".</i>	Plaque de verre	1923

² Appareil photo et objectif employés.

68	Le Havre (Seine Maritime), navires. Le paquebot "La France" et au premier plan "Le Goéland".	Plaque de verre	1923
69 /1-3	Le Cap de la Hève (Seine Maritime. Côte d'Albâtre. Pays de Caux), <i>"Dans les rochers au Cap de la Hève"</i> . 1- Femme au chapeau assise au pied de la falaise. 2- Femme au chapeau debout au pied de la falaise. 3- Femme au chapeau debout au pied de la falaise. (Autre vue).	Plaque de verre	1923
70	Le Havre (Seine Maritime), groupe de quatre personnes devant un parc. <i>"Groupe famille René, au Havre"</i> .	Plaque de verre	1923
71	Honfleur (Calvados), vue générale prise de la plage.	Plaque de verre	1923
72	Honfleur (Calvados), la place un jour de marché et le clocher de l'église Sainte Catherine.	Plaque de verre	1923
73	Honfleur (Calvados), le clocher de l'église Sainte Catherine.	Plaque de verre	1923
74	Honfleur (Calvados), l'église Sainte Catherine.	Positif souple	1923
75	Honfleur (Calvados), Chapelle Notre Dame de Grâce.	Positif souple	1923
76 /1-4	Amiens (Somme), portait de Jean Hall.	Plaque de verre	[s.d.] av. 1924 ?

<p>77 /1-13</p>	<p>Beaux-arts, diverses reproductions photographiques d'œuvres d'art.</p> <p>1- "Fontana del Nettuno ", par Jean de Bologne.</p> <p>2- "Il ratto della Sabina", par Jean de Bologne.</p> <p>3- "Ercole con il cenaturo Nesso", par Jean de Bologne.</p> <p>4- "Fontana dell'Oceano", par Jean de Bologne.</p> <p>5- " Gesù Christo condotto davanti a Pilato", par Jean de Bologne.</p> <p>6- "La flagellazione di Gesù Christo ", par Jean de Bologne.</p> <p>7- "Pilato che si lava le mani e Gesù Christo condotto al supplizio ", par Jean de Bologne.</p> <p>8- "La crocifissione", par Jean de Bologne.</p> <p>9- [œuvre non nommée], par Jean de Bologne.</p> <p>10- Portrait de jeune fille dans un cadre ovale (mentions: "Negative Wellington speedy portrait plate").</p> <p>11- Portrait d'une jeune fille.</p> <p>12- Portrait de la marquise dans un cadre ovale sur chevalet. [auteur inconnu]</p> <p>13- "La prière", par Jean Van Eyck (1370-1440).</p>	<p>Plaque de verre</p>	<p>[s.d.] av. 1924 ?</p>
-----------------------------------	---	------------------------	------------------------------

1-2) A partir de 1924 (année de la naissance d'André le Boeuffle)

Cote 30FI	Description	support / procédé	date(s)
78 /1-12	Amiens et environs (Somme), la première année de vie d'André Le Boeuffle. 1- Les premiers jours : André et sa maman. 2- André dans sa chaise haute. 3- Dans le jardin de la maison familiale : André dans les bras de sa maman. 4- Vue extérieure arborée : André dans les bras de [sa maman]. 5- Parc de la Hotoie : Hélène Le Boeuffle assise sur un banc près du landau d'André. 6- Dans une rue d'Amiens : André dans son landau. 7- Dans une rue d'Amiens : Hélène Le Boeuffle se penche sur le landau d'André. 8- Dans une rue d'Amiens : Hélène assise sur un banc tenant André à bout de bras. 9 à 12- Les premiers pas d'André.	Plaque de verre	1924-1926
79 /1-12	Amiens (Somme), André Le Boeuffle enfant. <i>(positifs pour projection 45/107 – 2 vues différentes par plaque)</i> 1 à 2- André quelques jours après sa naissance dans les bras de sa maman / André dans sa chaise haute. 3 à 4- André dans sa voiture d'enfant / André dans le jardin. 5 à 6- André dans sa voiture d'enfant / André dans les bras de sa maman. 7 à 8- André dans sa voiture d'enfant / André jouant sur la place du Cirque. 9 à 10- André assis sur un banc dans les petits jardins du Cirque / André jouant sur la place du Cirque. 11 à 12- André quelques jours après sa naissance dans les bras de sa maman / André dans sa chaise haute.	Plaque de verre positive	1924-1928
80 /1-5	Amiens (Somme), la Hotoie. 5 vues.	Plaque de verre	[1925]
81	Dreuil (Somme), vue générale.	Plaque de verre	[1925-1930]
82	Amiens (Somme), trois femmes et un enfant attablés devant une maison. <i>"Marhe Queste, Hélène et André Le Boeuffle".</i>	Plaque de verre	1926

83 /1-6	Amiens (Somme), vues diverses avec André et Hélène Le Boeuffle. 1 à 2- Hélène guidant les premiers pas d'André. 3 à 6- Hélène et André dans sa voiture d'enfant.	Plaque de verre	[1926-1927]
84 /1-2	Cayeux sur Mer / Brighton (Somme), dans la forêt. 1- André. 2- André et Hélène.	Plaque de verre positive	[1927-1928]
85 /1-3	Longueau (Somme), André et Hélène Le Boeuffle en promenade chemin de Pont de Metz. 1- André sur le chemin de Pont de Metz. 2 à 3- Hélène et André assis sur un talus.	Plaque de verre	[1928-1929]
86 /1-11	Amiens (Somme), André Le Boeuffle enfant jouant dans le jardin. 1 à 3- André et son tricycle. 1 ^{ère} série. 4 à 6- André et son tricycle. 2 ^e série (plaque 4 cassée, morceau manquant en bas gauche) 7- Dans le jardin : André assis sur une chaise au milieu de ses jouets. 8- Dans le jardin : André, portrait en pied. 9- Dans le jardin : André lisant un [missel]. 10 à 11- Dans le jardin : André costumé.	Plaque de verre	[1928-1930]
87 /1-5	Amiens (Somme), portrait d'André Le Boeuffle : <i>"André et sa fourrure"</i> . 5 vues.	Plaque de verre	[1929-1930]
88 /1-3	Amiens (Somme), André jouant place du Cirque. 3 vues.	Plaque de verre	[1929-1930]
89 /1-2	Amiens (Somme), André et Hélène Le Boeuffle dans les petits jardins du Cirque. 1- André. 2- André et Hélène.	Plaque de verre	[1929-1930]
90 /1-2	Dans une rue d'Amiens (Somme), 2 portraits d'André Le Boeuffle enfant.	Plaque de verre	[1929-1930]
91 /1-6	[Parc de la Hotoie] (Somme), André et Hélène Le Boeuffle en balade.	Plaque de verre	[1929-1930]

92 /1-6	Amiens (Somme), portraits d'André Le Boeuffle. 1- André et son panier de pêche. 2- André en meunier. 3- André en meunier sur son tricycle. 4 à 5- André à son établi. 6- André dans le jardin.	Plaque de verre	[1929-1931]
93 /1-4	Cayeux sur Mer – Brighton (Somme), famille Le Boeuffle à la plage. 1- André Le Boeuffle et sa mère assis dans le sable. 2- René Le Boeuffle et sa femme assis dans le sable. 3- André Le Boeuffle jouant dans le sable avec sa pelle. 4- André Le Boeuffle: bain de pieds dans la mer.	Plaque de verre	1930 (juin)
94 /1-3	Cayeux sur Mer – Brighton (Somme), la forêt. 1- René Le Boeuffle dans la forêt de pin. 2- André Le Boeuffle assis sur un tronc. 3- André Le Boeuffle et sa mère dans les sous bois.	Plaque de verre	1930 (juin)
95	Cayeux sur Mer – Brighton (Somme), André Le Boeuffle et sa mère devant une maison de campagne.	Plaque de verre	1930 (juin)
96 /1-5	Le Havre (Seine Maritime), navires. 1- Remorquage d'un bateau par deux "Abeilles". 1 ^{ère} vue. 2- Remorquage d'un bateau par deux "Abeilles". 2 ^e vue. 3- Remorquage d'un bateau par deux "Abeilles". 3 ^e vue. 4- Gros plan du bateau entrant dans le port. 5- Le bateau entrant dans le port et au premier plan l' "Abeille n°3 Havre".	Plaque de verre	1930 (6 au 13 août)
97	Cap de la Hève (Seine Maritime), André Le Boeuffle et sa mère devant les rochers.	Plaque de verre	1930 (6 au 13 août)
98	Cap de la Hève (Seine Maritime), scène de famille sur la plage de galets.	Plaque de verre	1930 (6 au 13 août)
99 /1-5	Longueau (Somme), André et Hélène Le Boeuffle en promenade. 5 vues.	Plaque de verre	1930

100	Amiens (Somme), Hélène Le Boeuffle devant le Kiosque Montplaisir.	Plaque de verre	[1930]
101 /1-3	Amiens (Somme), André Le Boeuffle (5 ans) dans le parc de la petite Hotoie. 3 vues.	Plaque de verre	[1930]
102 /1-2	Environs d'Amiens (Somme), Au bois, groupe de trois personnes assises sur un tronc d'arbre. <i>"Groupe Deraison au bois"</i> . 2 vues.	Plaque de verre	[1930]
103	Amiens (Somme), la foire à la vaisselle.	Plaque de verre	[1930-1931]
104	Amiens (Somme), la maison de Mlle Lenel, 80 rue Laurendeau. Au premier plan panneau publicitaire "Café de Paris - Amiens".	Plaque de verre	[1930-1931]
105 /1-4	André Le Boeuffle à bicyclette. 4 plaques.	Plaque de verre	[1930-1935]
106	[Ault ou Mers-les-Bains], la falaise. André Le Boeuffle sur la plage au pied de la falaise.	Plaque de verre	[début des années 1930]
107 /1-2	Le Touquet Paris Plage (Pas de Calais), la plage. 1- André Le Boeuffle devant son château de sable. Au fond les villas sur la digue promenade. 1 ^{ère} vue. 2- André Le Boeuffle devant son château de sable. Au fond les villas sur la digue promenade. 2 ^e vue.	Plaque de verre	[début des années 1930]
108 /1-3	[Le Touquet Paris Plage] (Pas de Calais), aérodrome. Différentes vues d'un avion monoplane. 1- Plan large : avion et groupe de personnes. 2- Gros plan : avion et quatre personnes. 3- Plan large : avion en piste.	Plaque de verre	[début des années 1930]
109	[Le Touquet Paris Plage] (Pas de Calais), un char à voile.	Plaque de verre	[début des années 1930]

110 /1-2	Saint Quentin Lamotte Croix au Bailly (Somme), groupe familial en promenade. 1- 1 ^{ère} vue. 2- 2 ^e vue.	Plaque de verre	[début des années 1930]
111	Saint Siméon [Honfleur] (Calvados), la collection d'avions modèles réduits d'André Le Boeuffle.	Plaque de verre	[début des années 1930]
112	Amiens (Somme), église Saint-Roch.	Plaque de verre	[1930-1940]
113	Amiens (Somme), vue de la rue Blasset prise de l'observatoire de Paul Le Boeuffle.	Plaque de verre	[1930-1940]
114 /1-2	Crouy Saint Pierre (Somme), l'abbaye du Gard. 1- Façade, détail. 2- Façade, détail, avec groupe de quatre personnes, dont Hélène et André Le Boeuffle.	Plaque de verre	1931 (26 juillet)
115	Poix de Picardie (Somme), André et Hélène au bord d'un chemin. Au fond l'église Saint-Denis de Poix de Picardie.	Plaque de verre	1931
116 /1-2	Le Hourdel (Somme), bateau échoué sur la plage. 1- bateau "B 1421" échoué sur la plage à marée basse. 2- André Le Boeuffle devant trois bateaux échoués sur la plage à marée basse.	Plaque de verre	1931
117	Cayeux sur Mer – Brighton (Somme), le phare.	Plaque de verre	1931
118 /1-2	Cayeux sur Mer – Brighton (Somme), groupe d'enfants dans la forêt. 1- Trois enfants assis (dont André Le Boeuffle). 2- Trois enfants debout (dont André Le Boeuffle).	Plaque de verre	1931
119 /1-3	Cayeux sur Mer – Brighton (Somme), la plage. 1- André Le Boeuffle les pieds dans l'eau. 2- Paul Le Boeuffle sur la plage. 3- André et Hélène Le Boeuffle sur la plage.	Plaque de verre	1931
120 /1-2	Cayeux sur Mer – Brighton (Somme), la forêt. 1- André Le Boeuffle assis sur une souche. 2- André Le Boeuffle entre deux troncs.	Plaque de verre	1931

121 /1-2	Dury (Somme), l'église. 1- L'église, vue générale. 2- L'église, la façade. André et Hélène Le Boeuffle devant la porte.	Plaque de verre	[1931]
122 /1-2	Dury (Somme), le bois de Dury. Portrait de Paul Le Boeuffle. 2 vues.	Plaque de verre	[1931]
123 /1-2	Hébécourt (Somme), le bois. 1- André et Hélène Le Boeuffle sur un chemin forestier. 1 ^{ère} vue. 2- André et Hélène Le Boeuffle sur un chemin forestier. 2 ^e vue.	Plaque de verre	[1931]
124	Amiens (Somme), André dans le jardin.	Plaque de verre	[1931-1932]
125 /1-2	Le Crotoy (Somme), la plage. 1- André Le Boeuffle sur la plage. 2- André Le Boeuffle dos à la mer.	Plaque de verre	1932 (mai-juin)
125 /3-6	Le Crotoy (Somme), la plage. 3- André Le Boeuffle devant une barque échouée. 4- André et Hélène Le Boeuffle dans une épave échouée sur la plage. 5- André Le Boeuffle. 1 ^{ère} vue. 6- André Le Boeuffle. 2 ^e vue.	Plaque de verre	1932 (mai-juin)
125 /7-16	Le Crotoy (Somme), vues diverses. 7- André et Hélène Le Boeuffle au balcon de la villa. 8- bateaux de pêche en partance. 9- Bateaux de pêches, les écluses du Bassin de Chasse. 10- Bateaux de pêche amarrés sur la plage à marée basse. 11- Bateau de pêche en mer. 12- André sur la digue, bateaux de pêche amarrés sur la plage, les écluses du Bassin de Chasse. 13 à 14- André dans une barque échouée sur la plage à marée basse. 2 vues. 15- André sur la plage et bateaux échoués sur la plage. 16- André et Hélène Le Boeuffle sur la place, près de la statue de Jeanne d'Arc.	Plaque de verre	1932 (mai-juin)

125 /17-22	Le Crotoy (Somme), vues diverses. 17- Bateau de pêche et barques sur la plage à marée basse. 18 à 20- Le port. Bateaux amarrés au quai (dont le "Saint Jean Baptiste du Crotoy" et le "Sainte Jeanne d'Arc de Boulogne") 21- André le Boeuffle sur la plage, villa au second plan. 22- André Le Boeuffle devant la vieille Tour et la terrasse du Moulin.	Plaque de verre	1932 (mai-juin)
126 /1	Rue (Somme), chapelle. 1- André et Hélène Le Boeuffle devant la Chapelle du Saint Esprit.	Plaque de verre	[1932]
126 /2-6	Rue (Somme), le Beffroi. 2- André et Hélène Le Boeuffle devant le Beffroi. 3- André Le Boeuffle devant le Beffroi. 1 ^{ère} vue. 4- André Le Boeuffle devant le Beffroi. 2 ^e vue. 5- Le Beffroi. 6- Le Beffroi et la rue animée.	Plaque de verre	[1932]
127 /1-3	Cayeux sur Mer – Brighton (Somme), la forêt. 1- André Le Boeuffle appuyé sur un tronc. 2- André Le Boeuffle assis dans la fourche d'un arbre à deux troncs 3- André Le Boeuffle debout dans la fourche d'un arbre à deux troncs.	Plaque de verre	[1932-1933]
128	Saint Quentin Lacroix au Bailly (Somme), André Le Boeuffle sur la plage avec vue de la falaise.	Plaque de verre positive	1933
129 /1-12	Le Touquet Paris Plage (Pas de Calais), vues diverses. 1- Eglise Jeanne d'Arc. 2- Le petit château 3- André et Hélène Le Boeuffle sur la digue. Deux voitures au second plan. 4- Hôtel de Ville et église Jeanne d'Arc. 5 à 7- André Le Boeuffle: jeux de plage à marée basse. 8 à 11- Hôtel "le Royal Picardy", avenue de l'Atlantique. 12- Hôtel de "l'Hermitage".	Plaque de verre	1934

129 /13-23	Le Touquet Paris Plage (Pas de Calais), vues diverses. 13 à 14- André Le Boeuffle sur la plage. 15 à 16- Villa "Crossways". 17- André et Hélène Le Boeuffle devant l'Hôtel de Ville. 18- Le marché couvert. 19- Entrée de la nouvelle Piscine marine sur la digue. (André Bérard Architecte). 20- Eglise Jeanne d'Arc. 21- vue générale sur la mer : la plage et les cabines. 22 à 23- Chars à voile sur la plage.	Plaque de verre	1934
130 /1-2	Etaples sur mer (Pas de Calais), vues diverses. 1- Eglise Saint-Michel et la place de l'ancien abreuvoir à chevaux. (André Le Boeuffle au centre de la photo). 2- Bateaux dans le port à marée basse.	Plaque de verre	1934
131	André Le Boeuffle, première communion.	Plaque de verre	[1934]
132 /1	Amiens (Somme), portrait d'André Le Boeuffle.	Plaque de verre	1936
132 /2	Amiens (Somme), portrait d'André Le Boeuffle.	Plaque de verre positive	1936
133 /1-4	Amiens (Somme), André Le Boeuffle dans les jardins du Cirque. 4 vues.	Plaque de verre	1936
133 /5	Amiens (Somme), André Le Boeuffle dans les jardins du Cirque.	Plaque de verre Positive.	1936
134 /1	Le Touquet Paris Plage (Pas de Calais), Char fleuri du Théâtre de Guignol.	Plaque de verre Positive.	1936
134 /2-3	Le Touquet Paris Plage (Pas de Calais), vues diverses. 1- Char fleuri du Théâtre de Guignol (1936). 2- André assis sur une bouée de marée (1937).	Plaque de verre positive	1936-1937
135	Lieu indéterminé (Somme), dans les bois. André Le Boeuffle devant une barrière.	Plaque de verre	[1937-1939]

136 /1-2	Vers sur Selle (Somme), église Saint-Rémy. 1- Eglise et son clocher vue du cimetière, façade. André Le Boeuffle. 2- Vue latérale, contre fort et baie avec vitraux. André Le Boeuffle.	Plaque de verre	[1937-1939]
137 /1-8	Bacouel, Vers sur Selle, Petit Léon et Dury (Somme), les bois. 8 scènes de famille ou portraits en pieds dans les bois : il n'est pas possible d'attribuer le lieu exact à chaque plaque. 1- André Le Boeuffle 2- Pique nique dans les bois : André et Hélène Le Boeuffle assis. 1 ^{ère} vue. 3- Pique nique dans les bois : André et Hélène Le Boeuffle assis. 2 ^e vue. 4- Pique nique dans les bois : André et Hélène Le Boeuffle assis. 3 ^e vue. 5- André Le Boeuffle devant un talus. 6- André et Hélène Le Boeuffle sur un tronc d'arbre abattu. 7- André et Hélène Le Boeuffle sur un chemin à l'orée d'un bois. 8- André Le Boeuffle dans un clairière.	Plaque de verre	[1937-1939]
138 /1	Picquigny (Somme), le Château. Hélène et André Le Boeuffle, porte du Gard et Pavillon Sévigné.	Plaque de verre	1938 (4 septembre)
138 /2-3	Picquigny (Somme), le château. 1- Groupe de trois personnes porte du Gard (dont Hélène et André Le Boeuffle). 2- Groupe de trois personnes porte du Gard et pavillon Sévigné (dont Hélène et André Le Boeuffle).	Plaque de verre	1938 (4 septembre)
139	Hébécourt (Somme), à l'orée du bois. André Le Boeuffle devant une barrière.	Plaque de verre	[1938]
140 /1-2	Amiens (Somme), deux portraits de Paul Le Boeuffle assis dans le jardin familial.	Plaque de verre	[avant guerre 1939-1945]
141 /1-4	Amiens (Somme), portrait d'Hélène Le Boeuffle dans le jardin familial. 4 vues.	Plaque de verre	[avant guerre 1939-1945]
142 /1-7	Amiens (Somme), observation astronomique. 1 à 5- Lunettes astronomiques. 6- Paul Le Boeuffle observant des tâches solaires. 7- André Le Boeuffle "astronome".	Plaque de verre	[Avant la guerre 1939-1945]

143 /1-7	Amiens (Somme), différents portraits d'André Le Boeuffle adolescent.	Plaque de verre	[1939-1941]
144 /1-6	Amiens (Somme), portraits de Paul et André Le Boeuffle. 6 vues.	Plaque de verre	1941
145	Amiens (Somme), Libération du 31 août 1944, char allié traversant la ville.	Plaque de verre	1944 (31 août)
146 /1	Amiens (Somme), promenade sur le chemin de Halage.	Plaque de verre	1944 (17 septembre)
146 /2	Amiens (Somme), promenade sur le chemin de Halage.	Plaque de verre	1944 (17 septembre)
147 /1	Amiens (Somme), André Le Boeuffle feuilletant un livre. <i>"André dans un capharnaüm"</i>	Plaque de verre	1944 (17 septembre)
147 /2	Amiens (Somme), André Le Boeuffle, portrait en buste.	Plaque de verre	1944 (17 septembre)
147 /3	Amiens (Somme), portrait en buste de Paul Le Boeuffle.	Plaque de verre	1944 (17 septembre)
147 /4	Amiens (Somme), portrait en buste d'André Le Boeuffle.	Plaque de verre	1944 (17 septembre)
147 /5-7	Amiens (Somme), André Le Boeuffle, portrait en buste. <i>"André dans un capharnaüm"</i>	Plaque de verre	1944 (17 septembre)
148	Amiens (Somme), le Beffroi. Portrait d'André le Boeuffle.	Plaque de verre	[1950-1960]
149	Amiens (Somme), canal des Marissons.	Plaque de verre	[1950-1960]
150 /1-2	Amiens (Somme), la cathédrale. 1- Vue générale de la façade avec André Le Boeuffle. 2- Vue d'ensemble côté nord avec André Le Boeuffle.	Plaque de verre	[1950-1960]
151	Amiens (Somme), hippodrome. Groupe sportif féminin réalisant une pyramide humaine et brandissant des drapeaux.	Plaque de verre	[1950-1960]

152	Camon (Somme), les Hortillonnages. Barque.	Plaque de verre	[1950-1960]
153	Longueau (Somme), locomotive à vapeur. André Le Boeuffle.	Plaque de verre	[1950-1960]
154 /1-2	Amiens (Somme), la Tour Perret. 1- La Tour vue de la Gare. 2- La Tour vue du Boulevard.	Plaque de verre	1952 (septembre)
155	[Longueau] (Somme), tracteur agricole.	Plaque de verre	[1955-1960]
156 /1-2	Amiens (Somme), église Saint-Germain. 1- Le portail. 2- Vue générale de l'église et de la "Tour Penchée".	Plaque de verre	[1955-1960]
157	Amiens (Somme), cactus du jardin des plantes.	Plaque de verre	[1955-1960]
158	Amiens (Somme), pots de cactus dans la maison de Paul Le Boeuffle rue E. Blasset.	Plaque de verre	[1955-1960]
159 /1-5	Amiens (Somme), vues diverses. 1- Le logis du Roy et la Maison du Sagittaire. 2- Le monument de la Marie sans chemise. 3- La maison du Bailli 4- [lieu à préciser]. 5- La Hotoie.	Plaque de verre	[1955-1965]
160 /1-5	Boulogne sur Mer (Pas de Calais), vues diverses du port. 5 vues. 1- Le quai Gambetta et la ville vue du port. 2- Bateau quittant le port. 3- Gros plan sur le pont de passagers d'un paquebot. 4- Paquebot à quai. 5- Vue du chenal.	Plaque de verre	1963 (27 juin)

2) Albums photographiques

Cote 30FI	Description	support / procédé	date(s) des photos
161	<p>Album intitulé "Locomotives", comportant quatre documents collés. La plupart des pages sont vides mais certaines des photos ou cartes postales manquantes se trouvent classées dans la série des photos isolées ou lots hors albums et la série cartes postales.</p> <ul style="list-style-type: none"> - 1 photo stéréoscopique de la gare d'Amiens en 1863, avec une animation de cheminots autour d'une locomotive à vapeur de type "Ruddicom" de 1849. - 1 coupure de presse avec la photo d'une locomotive avant le départ et 1 timbre "colis postal" de la SNCF. - 1 lettre de M. Néel du 9 mars 1968. 	Papier.	[1863-1968]
162	<p>Album pleine reliure, carton pressé marron, 16,5 x 12, pages maintenues par une cordelette, 10 photographies en noir et blanc et une note manuscrite décrivant les appareils utilisés.</p> <ul style="list-style-type: none"> - Dunkerque (vieux port), Boulogne sur Mer, Soissons (l'Aisne), Bruxelles, le Vieil Amiens, Beauvais (le Thérain), Dieppe (le port) - Portrait de Georges Le Boeuffle daté de 1903. 	Papier.	1903-1911
163	<p>Album pleine reliure, carton pressé marron, 16,5 x 12, pages maintenues par une cordelette, 10 photographies en noir et blanc et une note manuscrite décrivant les appareils utilisés.</p> <ul style="list-style-type: none"> - Reproductions de tableaux ou de sculptures, natures mortes. 	Papier.	[1903-1913]
164	<p>Album pleine reliure, percaline vert, 12,5 x 17,5, composé de 48 photographies et 1 carte postale en noir et blanc et une note manuscrite datée de 1960 décrivant les appareils utilisés.</p> <ul style="list-style-type: none"> - Paris, Dieppe, Dunkerque, Jean Bart, Douai, Solre le Château, Rouen, La Seine, Jean de Bologne, Boves, circuit de Picardie, Amiens, Soissons, Rambures. - Monuments, églises, locomotive, pêche, bateau, automobile, course automobile, moutons prés salés, beaux-arts, Casino. 	Papier.	[1905-1914]

165	<p>Album pleine reliure, toilé fantaisie rose/marron/noir, 19 x 14, composé de 48 photographies noir et blanc et une note manuscrite datée de 1960 décrivant les appareils utilisés.</p> <ul style="list-style-type: none"> - Amiens, les Hortillonnages, la Hotoie, la Cathédrale, quartier Saint-Leu, Picquigny, Etang Saint-Pierre, les petits jardins du Cirque (une photo avec les arbres recouverts de givre), Brighton Plage, Rue. - Le Havre, Honfleur, Cap de la Hève, la Seine, Le Touquet; - Famille Le Boeuffle. 	Papier.	[1905-1940]
166	<p>Album pleine reliure, carton pressé vert, pages maintenues par une cordelette, composé de 12 clichés en noir et blanc et une note manuscrite décrivant le matériel utilisé.</p> <ul style="list-style-type: none"> - Le Crotoy (Port), Longueau (jardins), Amiens, le Cirque (Jardins), Saint-Valéry-sur-Somme, Paris. - Portraits, scènes de famille, paysages maritimes, monuments, églises, arbres givrés. 	Papier.	1912-1937
167	<p>Album pleine reliure, percaline vert, 14 x 20, composé de 48 photographies en noir et blanc et une note manuscrite datée de 1960 décrivant les appareils utilisés.</p> <ul style="list-style-type: none"> - Amiens, Saint-Valéry-sur-Somme, Daours, La Hotoie, Brighton Plage, Le Hourdel, église Jeanne d'Arc, Tour Harold, rue Emile Blasset (maison familiale) - Enfance, monuments, paysages maritimes, foire à la vaisselle, Sauterelliers (bateaux de pêche à la crevette grise), estacade (en bois de St Valéry), lunette astronomique. - Famille Le Boeuffle. 	Papier.	[1925-1931]
168	<p>Album pleine reliure, percaline vert, 11,5 X 8,5, composé de 12 photographies en noir et blanc.</p> <ul style="list-style-type: none"> - Portraits d'André Le Boeuffle enfant. 	Papier.	[1926-1928]
169	<p>Album pleine reliure, percaline bordeaux, 21 x 13,5, pages maintenues par une cordelette, composé de 49 photographies en noir et blanc et une note manuscrite datée de 1960 décrivant les appareils utilisés.</p> <ul style="list-style-type: none"> - Le Touquet Paris Plage. - Paysages maritimes, scènes de plage, portraits, avions, procession de carnaval, chars à voile, hôtels, bateaux. - Famille Le Boeuffle. 	Papier.	1935-1937

170	Album, pleine reliure, carton pressé vert, pages maintenues par une cordelette, 20,5 x 13,5, composé de 22 photographies en noir et blanc. - Amiens. - Zoo, animaux, train, église, voie ferrée, ruines, portrait.	Papier.	[1953-1963]
------------	--	---------	-------------

3) Photographies isolées ou séries hors albums et documents manuscrits ou iconographiques associés.

3-1) des débuts jusqu'en 1923

Cote 30 FI	Description	support / procédé	date(s) des clichés originaux ou à défaut date du retirage.
171 /1-4	Georges Le Boeuffle, portraits collés sur un carton pris à différentes époques. 1- décembre 1901 2- 1903 3- 1913 (Mention manuscrite de Paul Le Boeuffle : "PAPA né le 7 mai 1841, † 14 décembre 1918." 4- Carte de visite collée au dos du carton "G. Le Boeuffle, Directeur de l'Hospice Saint Victor (retraité), 48 rue Blasset, Amiens".	Photographie argentique. Support papier. Collage sur carton.	1901-1913
172 /1-3	Fleurs. Clichés pris à Amiens dans la maison familiale. 1 à 2- "Le Clévia miniata de ma maman", cliché original pris en 1913 3- Pots de Dahlias, cliché original pris en 1901.	Photographie argentique. Support papier.	1901-1913
173	Âne.	Photographie argentique. Support papier. Collage sur carton.	1903
174 /1-3	Georges Le Boeuffle fumant la pipe, portrait. Cliché original pris en 1903. 3 retirages papier non datés.	Photographie argentique. Support papier.	1903

175	Paul Le Boeuffle. Portrait en buste.	Photographie argentique. Support papier. Collage sur carton.	[1903-1905]
176 /1-3	Pierre Le Boeuffle (1875-1954). Portraits. 1- Enveloppe comportant des mentions manuscrites de Paul Le Boeuffle à propos de son frère Pierre. 2- Portrait de Pierre en habits de sergent. Cliché pris avenue Vauban. 3- Portrait de Pierre en 1906, cliché pris rue E. Blasset		[1903-1905]
177 /1-17	Cahier de notes rédigées par Paul Le Boeuffle intitulé "Souvenir d'avant 1913" avec 6 photographies. Cahier de 16 pages de notes sur l'utilisation de l'appareil "Touriste 13 x 18 de Derogy avec double anastigmat". Couverture double avec annotations. * illustration en page 1 de l'appareil (dessin de V. Hanriot) : 177/2 * Le second pont de Camon (Somme), cliché de 1904. (page 3) : 177/4 * Etang à Longueau (Somme), cliché de 1904 ou 1905. (page 4) : 177/5 * Bateau le "Neptune" amarré à un ponton à marée basse. Port de Saint-Valéry-sur-Somme. Cliché pris vers 1905 (page 7) : 177/8 * Trois mâts "Svend Foyn Fredpiksstad" à quai dans le port de Boulogne sur Mer. Cliché pris vers 1905. (page 8) : 177/9 Amiens, exposition de la motoculture en 1909 : une machine agricole "Semoirs Nodet, Montereau (Seine et Marne)". (page 9) : 177/10 * Amiens, le Monument Jules Verne. Cliché pris vers 1909-1910. (page 13) : 177/14		
178 /1	Soissons (Aisne), église Saint-Jean des Vignes et Attelage de chevaux.	Photographie argentique. Support papier.	1905
178 /2	Soissons (Aisne), église Saint Jean des vignes.	Photographie argentique. Support papier.	1905
179	Amiens (Somme), Obsèques d'un notable. Il peut s'agir du cortège funèbre lors des obsèques de Jules Verne, mais il n'a pas été possible de confirmer cette information	Photographie argentique. Support papier.	[1905]

180 /1-2	Amiens (Somme), les Hortillonnages. 2 vues.	Photographie argentique. Support papier. Collage sur carton.	[1905-1910]
181 /1-3	Dieppe (Seine Maritime), vues diverses. 1- Le débarcadère de la malle. 2- Le casino et la plage 3- Vue prise du fort.	Photographie argentique. Support papier. Collage sur carton.	1907
182 /1-5	Amiens (Somme), Exposition de la "motoculture" en 1909: 1- présentation des "Elévateurs d'eau G. Carruelle d'Origny St Benoît dans l'Aisne". 2 à 3- Machine agricole à moteur "R. Wallut & Cie" (inscription sur la machine : "Aciéries de Longwy"). 4 - Vue d'un stand de la foire exposition : "fournitures industrielles et électriques CHEMIN, 10 rue Gresset, Amiens". Au premier plan, un groupe motopompe de DION BOUTON". 5- Vue d'un stand de la foire exposition : usine SARAZIN à Amiens.	Photographie argentique. Support papier. Collage sur carton.	1909
183 /1-5	Amiens (Somme), fleurs. 1- La serre aux Dahlias. Serre de Saint-Victor. 1910. 2 à 3- La collection de Dahlias. Rue Blasset. 1913. 4- Cyclamen. Serre Saint-Victor. 1910. 5- Clivia miniata. Rue Blasset. 1913.	Photographie argentique. Support papier. Collage sur carton.	1910-1913
184	Henriette Deraison, première communion. Portrait.	Photographie argentique. Support papier. Collage sur carton.	[vers 1910]
185	Lille (Nord), la Grand Place.	Photographie argentique. Support papier.	1911 (novembre)
186	Valenciennes (Nord), l'Hôtel de Ville.	Photographie argentique. Support papier.	1911

187	Messines (Belgique), porte monumentale en bois. Cliché original pris en 1911.	Photographie argentique. Support papier.	1911 (décembre)
188	Brunémont (Nord), pêche en rivière.	Photographie argentique. Support papier.	1911
189	[Brunémont ?], pont et rivière.	Photographie argentique. Support papier.	[1911]
190 /1-2	Longueau (Somme), grand concours de manœuvres de locomotrices. 2 clichés.	Photographie argentique. Support papier.	[1912]
191	Paris, Rue animée, Arc, café E. Larat "Aux deux lunes".	Photographie argentique. Support papier.	[1912-1913]
192	Automobile de course. Circuit de Picardie à Boves.	Photographie argentique. Support papier.	1913
193 /1-5	Cimetière. Tombeaux familiaux. 1- Famille Joly, Bouchon et Domon. 2- Famille Hunnebelle. 3- Famille Hunnebelle 4- Famille Picot. 5- Familles Garet et Desaint Fuscien.	Photographie argentique. Support papier.	1913
194	[Etaples sur Mer], pêcheuses à pieds dans l'estuaire de la Canche.	Photographie argentique. Support papier. Collage sur carton.	[avant 1914]

195	Amiens (Somme), étang Saint-Pierre.	Photographie argentique. Support papier.	[Avant 1914]
196	[Amiens ou Longueau], locomotive à l'arrêt à un passage à niveau.	Photographie argentique. Support papier.	1919
197 /1	Longueau (Somme), Maisons.	Photographie argentique. Support papier.	1919
197 /2	Longueau (Somme), maisons. Cliché de 1919 retiré en 1925.	Photographie argentique. Support papier. Collage sur carton.	1919. (Retirage 1925).
198	Hélène Le Boeuffle, portrait en buste.	Photographie argentique. Support papier. Collage sur carton.	[1919-1920]
199	Amiens (Somme), maison rue Gauthier de Rumilly.	Photographie argentique. Support papier. Collage sur carton.	[1920]
200	Hélène Le Boeuffle un bouquet à la fenêtre. Portrait. Cliché pris à Amiens dans la maison familiale.	Photographie argentique. Support papier. Collage sur carton.	[1921-1923]
201	Amiens (Somme), promenade sur les bords de Somme. Mme Le Boeuffle mère.	Photographie argentique. Support papier. Collage sur carton.	1923 (avril)

<p>202 /1-5</p>	<p>Picquigny (Somme), le château et l'église. Hélène Deraison, Jean Hall et Paul Le Boeuffle. 1- l'église de Picquigny. 2 à 5- Le Château. Les 5 clichés sont collés sur un carton annoté.</p>	<p>Photographie argentique. Support papier. Collage sur carton.</p>	<p>1923 (22 juillet)</p>
<p>203</p>	<p>"La crocifissione", par Jean de Bologne. Reproduction.</p>	<p>Photographie argentique. Support papier.</p>	<p>[s.d.] av. 1924 ?</p>
<p>204</p>	<p>Reproduction du tableau "La prière", par Jean Van Eyck (1370-1440).</p>	<p>Photographie argentique. Support papier.</p>	<p>[s.d.] av. 1924 ?</p>
<p>205</p>	<p>Portrait d'une jeune fille.</p>	<p>Photographie argentique. Support papier. Collage sur carton.</p>	<p>[s.d.] av. 1924 ?</p>

3-2) A partir de 1924 (année de la naissance d'André le Boeuffle)

Cote 30 FI	Description	support / procédé	date(s) des clichés originaux ou à défaut date du retirage.
206	Saint Valéry sur Somme (Somme), Hélène et André Le Boeuffle dans une barque sous l'estacade en bois.	Photographie argentique. Support papier.	1928
207 /1-2	1- André et Hélène Le Boeuffle. Cliché pris à Amiens vers 1928-1929). 2- au verso est collé une reproduction photographique de 1928 le la Nébuleuse annulaire M.57 Lyrea / cliché original pris en 1910)	Photographie argentique. Support papier. Collage sur carton.	[1928-1929]
208 /1-15	André et Hélène Le Boeuffle, portraits. Enveloppe contenant 14 retirages papier de plaques de verre. 1- Enveloppe annotée par Paul Le Boeuffle, avec publicité pour le papier photo "le Dragon". 2 à 5- 4 exemplaires (formats différents) d'un Portrait en pied d'André Le Boeuffle, cliché original pris à Amiens en 1936. 6 à 7- André le Boeuffle à la plage, clichés pris au Touquet en 1936-1937. 8- André et Hélène Le Boeuffle. Pique nique dans les bois de [Bacouel, Vers sur Selle, Petit Léon ou Dury] (Somme), cliché pris entre 1937 et 1939. 9- André et Hélène Le Boeuffle. Cliché pris à Amiens vers [1928-1929]. 10- Portrait d'André Le Boeuffle. Première communion. 11- André le Boeuffle à Brighton Plage. Cliché original pris vers [1927-1928]. 12 à 14- André Le Boeuffle sur son tricycle. Cliché original pris vers [1928-1929]. 15- Portrait d'Hélène Le Boeuffle.	Photographie argentique. Support papier.	[1928-1939]

209 /1-7	Sœur Marthe Queste (Souvenirs de). [lieu indéterminé] 1- Enveloppe avec mentions manuscrites de Paul Le Boeuffle : "Souvenirs de Soeur Marthe Queste, condisciple de ma chère Hélène". 2 à 3- Un cloître et un préau avec jardin. 4- Exposition dans une Chapelle du Saint-Sacrement. 5- Sœur Marthe Queste. Portrait en pied. 6 à 7- Sœur Marthe Queste et la Révérende Mère.	Photographie argentique. Support papier.	1930
210	Amiens. Abbaye Prémontré. Cours du lycée.	Photographie argentique. Support papier.	[1930-1940]
211	"Printemps", reproduction photographique d'un tableau.	Photographie argentique. Support papier.	[1930-1940]
212 /1-2	Le Crotoy (Somme) 1- Bateau de pêche et barques sur la plage à marée basse. 2- Le port. Bateaux amarrés au quai (dont le "Saint Jean Baptiste du Crotoy" et le "Sainte Jeanne d'Arc de Boulogne")	Photographie argentique. Support papier.	1932 (mai-juin)
213 /1-2	André Le Boeuffle, portrait. Cliché original pris à Amiens en septembre 1936.	Photographie argentique. Support papier. Collage sur carton.	1936 (septembre)
214 /1-3	Saleux (Somme), passage d'une locomotive à vapeur. Clichés pris du pont surplombant la voie ferrée. 1- 1 cliché comportant deux vues différentes. 2 à 3- 2 clichés simples.	Photographie argentique. Support papier.	1937 (août)
215 /1-4	Picquigny (Somme), le château en famille. 4 vues, avec Hélène et André Le Boeuffle (et peut être Mme Le Boeuffle mère ?). Retirage d'originaux de 1938.	Photographie argentique. Support papier.	1938 (4 septembre)

216	Longueau (Somme), André Le Boeuffle au commande d'une locomotive.	Photographie argentique. Support papier.	[1950-1960]
217	Amiens (Somme), Le Monument aux "Hommes illustres de Picardie", offert à la ville en 1877 par G. de Forceville.	Photographie argentique. Support papier.	[1950-1960]
218 /1-2	Amiens (Somme), la gare et la Tour Perret. 2 tirages de la même vue.	Photographie argentique. Support papier.	1952
219	Carte d'identité de "Chasseur d'images" délivrée à Paul Le Boeuffle le 25 septembre 1954, par le Conseil National de la Photographie et du Cinéma. N° 1077. Photo d'identité de Paul Le Boeuffle.	Papier.	1954
220 /1-5	Boulogne sur Mer (Pas de Calais), bateau dans le port, le quai Gambetta et la ville. 1- Carton manuscrit sur le procédé photographique. 2 à 3- Passagers sur le pont d'un bateau. 4- Paquebot à quai, grue portuaire. 5- vue de la ville et du quai Gambetta.	Photographie argentique. Support papier.	1963
221 /1-8	Amiens (Somme), vues diverses. 1- Petite enveloppe comportant mentions manuscrites de Paul 2 à 3- Le Boeuffle. Le Monument aux Hommes illustres de Picardie", offert à la ville en 1877 par G. de Forceville. 4 à 7- Le Zoo d'Amiens : Girafes, oiseaux, ours et lion. 8- Eglise Saint-Honoré.	Photographie argentique. Support papier.	1963

<p>222 /1-11</p>	<p>Locomotives à vapeur. 1 enveloppe et 1 série de 10 clichés pris par M. Néel en 1968 dont il a fait don à M. Le Boeuffle le 8 janvier 1969. (<i>mention manuscrite sur une enveloppe contenant les photos</i>).</p> <p>1- Enveloppe mentionnant le don de M. Néel à M. Le Boeuffle en 1969. 2- Amiens : 141.r.1264 en tête de la deuxième partie du 19 scindé. (Samedi 20.04-68). 3- Amiens : départ du 27 vers Calais. 141.R.1261. (Samedi 20.04-68). 4- Amiens : 141.R.1261. attendant le 27 pour Calais Ville. (Samedi 20.04-68). 5- Calais Ville : 141.R.991 au 2262, omnibus Hazebrouck. (Mercredi 01.05.68). 6- Calais Maritime : 050.TQ.9 en manœuvre. (Mercredi 01.05.68). 7- Amiens : 231.k.27 de Calais en tête du 19, équipe Saison / Deloison. (09.05.68). 8- Amiens : 231.k.31, équipe Sueur / Hochart, en tête du 1095 vers Abbeville. (14.06.68). 9- Amiens : 231.k.31 de Calais, équipe Sueur / Hochart), attendant le 19. (20.06.68). 10- Quimper : 141.R.1066, au fuel-oil, du dépôt d'Auray. (24.07.68). 11- Quimper : à gauche, 141.C. Ouest Mikado; à droite, 040.TA. de manœuvres; au fond, diesel A1A.A1A.68.000.</p>	<p>Photographie argentique. Support papier.</p>	<p>1968-1969</p>
<p>223</p>	<p>Locomotive à vapeur. 1 cliché pris par M. Néel. Calais dépôt : 231.k.8 (mercredi 29.11.72).</p>	<p>Photographie argentique. Support papier.</p>	<p>1972</p>

3-3) Divers

Cote 30FI	Description	support / procédé	date(s) des clichés originaux ou à défaut date du retirage.
224	Publicité pour le fil de pêche : "Rien à craindre, je suis monté sur fil diamant". Diapositive artisanale.	Diapositive artisanale. Papier calque.	[s.d.]
225	Carte de visite professionnelle de Paul Le Boeuffle : "Appareil et produits photographiques, 1 rue des Blancs Mouchons, Douai".	Papier cartonné.	[s.d.]
226	Enveloppe comportant le nom de l'enseigne de la boutique de Paul Le Boeuffle : "Photo- Stand Douaisien, Appareils et fournitures photographiques / 1, rue des Blancs-Mouchons, Douai".	Papier	[s.d.]
227	Carton publicitaire "Allez au Photo-Stand". Imp. Delarra à Douai. Dessin imprimé du Beffroi de Douai.	Papier cartonné.	[s.d.]
228 /1-4	Carton publicitaire "Photo-Stand, Carré Saint-Pierre, Douai". Imp. Delarra à Douai. Dessin imprimé d'un objectif photo (dessinateur : A. Miniot). 4 exemplaires.	Papier cartonné.	[s.d.]
229	Carton annoté par Paul Le Boeuffle : " <i>les limites antérieures et postérieures du champ net pour un objectif de 55 de focale pour format 24 x 36</i> ". Tableau chiffré des différentes mises au point selon la distance du sujet à photographier.	Papier cartonné.	[s.d.]
230 /1-4	4 plaquettes de coupons publicitaires "Photo Stand" à découper.	Papier.	[s.d.]
231	Liste des boîtes de clichés 6.5 x 9 (plaques de verre) rédigée par Paul Le Boeuffle.	Papier collé sur carton.	[s.d.]

232	Liste des boîtes de clichés 9 x 12 (plaques de verre) rédigée par Paul Le Boeuffle. Par rapport à la liste, il manque aujourd'hui les boîtes 10, 11, 13, 16, 19, et 21, traitant principalement du Vieil Amiens, de la cathédrale d'Amiens, de Dury, de Saint Valery.	Papier collé sur carton.	[s.d.]
233	Mots écrits par Paul Le Boeuffle à propos de ses souvenirs photos.	Papier.	[1950-1960]
234 /1-2	1- Honfleur (Seine Maritime), vue du porte et de la ville. Photographie publicitaire 2- Au verso liste d'appareils photos avec tarifs.	Papier.	[1950-1960]
235 /1-2	Astronomie. Deux pages manuscrites d'André Le Boeuffle (sur un cahier d'écolier, pages numérotées 11 et 12) traitant du "Poisson austral" de Virgile.	Papier.	[1970-1980]

4) Négatifs

4-1) Amiens

Cote 30FI	Description	support / procédé	date(s) des photos
236 /1-13	Amiens et ses environs. 12 vues simples et une enveloppe annotée	Négatif souple.	1955 (juin)
237 /1-4	Animaux. Zoo. Girafe, dromadaire, cygnes. 3 vues simples et une enveloppe "Photo-Comptoir Caron rue des 3 Cailloux Amiens"	Négatif souple.	[s.d.]

4-2) Paysages de montagnes et maritimes

Cote 30FI	Description	support / procédé	date(s) des photos
238 /1-25	Le Touquet, Etaples sur mer et Boulogne sur mer. Défilé de chars de carnaval au Touquet, l'aérodrome du Touquet, avion embarquant une voiture, chars à voile sur la plage, bateaux dans le port d'Étaples, le port et la ville de Boulogne sur mer. 12 bandes de 2 vues + une pochette annotée	Négatif souple.	1942
239 /1-37	Annecy et ses environs. La ville, le lac. 18 bandes de 2 vues + une pochette "Photo-Comptoir Caron"	Négatif souple.	1942
240 /1-50	Annecy et ses environs. La ville, le lac, massifs forestiers. 19 bandes de 2 vues et 11 vues simples + une pochette "Kodak"	Négatif souple.	[1942 ou 1962]

241 /1-23	Annecy et ses environs. Paysages de montagnes. 11 bandes de 2 vues + une pochette Kodak	Négatif souple.	[1942 ou 1962]
242 /1-23	Alpes. Paysages de montagnes. 11 bandes de 2 vues + une pochette Kodak "Cavanel Place Gambetta Amiens"	Négatif souple.	[1942 ou 1962]
243 /1-12	Dinard. La Ville, la plage. 4 bandes de 2 vues et 3 vues simples + une pochette Kodak	Négatif souple.	1956
244 /1-22	Dinard, Saint-Malo et les environs. Ville, port, plage, îles, côte de granit rose, la mer, la tombe de Chateaubriand. 8 bandes de 2 vues et 5 vues simples + une pochette Kodak	Négatif souple.	1956
245 /1-24	Dinard et ses environs. La Rance, la plage, la ville, danseurs folkloriques, joueurs de binious. 6 bandes de 2 vues et 11 vues simples + une pochette Kodak	Négatif souple.	1956
246 /1-17	Dinard, Saint-Malo. Le Tour du Solidor, la côte d'émeraude, la Rance, vues des remparts, le port. 16 vues simples + une pochette "Photo-Comptoir Caron"	Négatif souple.	1956
247 /1-35	Saint-Malo, Dinard. La côte d'émeraude, les remparts, bateaux, plage, mer, danses folkloriques, la Rance, le port, la Tour du Solidor. 34 vues simples + une pochette "Photo-Comptoir Caron"	Négatif souple.	1956
248 /1-37	Bretagne. Mer, plage, port, rochers, falaises, bateaux à voile, églises, remparts, menhirs. 36 vues simples + une pochette kodak "Photo-Comptoir Caron"	Négatif souple.	[1956]
249 /1-44	Gérardmer et ses environs. Le lac, la ville, maisons à colombages, la forêt. 11 bandes de 2 vues et 11 vues simples + une pochette kodak "Photo-Comptoir Caron"	Négatif souple.	1956
250 /1-25	Auvergne. Vues diverses. 24 vues simples + enveloppe annotée	Négatif souple.	1958

251 /1-13	La Baule et ses environs. La ville, la plage. 12 vues simples + enveloppe annotée	Négatif souple.	1959 (juillet)
252 /1-25	La Bourboule et ses environs. La ville, la forêt, établissement thermal, plan d'eau. 24 vues simples + une pochette kodak "Photo-Comptoir Caron"	Négatif souple.	1959
253 /1-13	La Baule. Vues diverses. 6 bandes de 2 vues + une enveloppe annotée	Négatif souple.	1960
254 /1-37	Thonon les Bains. Vues diverses. 14 bandes de 2 vues et 8 vues simples + une pochette kodak "Photo-Comptoir Caron"	Négatif souple.	[1960]
255 /1-25	Châtel Guyon. 12 bandes de 2 vues + une enveloppe annotée	Négatif souple.	[1960-1961]
256 /1-25	Aix les Bains et ses environs. La ville, plan d'eau, massif forestier, petits bateaux, téléphérique. 11 bandes de 2 vues et 2 vues simples + une enveloppe annotée	Négatif souple.	1961 (du 11 au 26 juillet 1961)
257 /1-45	Dieppe et ses environs. Le port, la ville, la plage, les falaises. 21 bandes de 2 vues et 2 vues simples + une pochette kodak "Photo-Comptoir Caron"	Négatif souple.	1963
258 /1-37	Le Mont Dore et ses environs. La ville, massifs forestiers, plan d'eau. 17 bandes de 2 vues et 2 vues simples + une pochette kodak "Photo-Comptoir Caron"	Négatif souple.	1963
259 /1-13	Annecy, Mont Dore, Saint Gervais. 1 bande de 2 vues et 10 vues simples + une enveloppe annotée	Négatif souple.	1962-1964

5) Diapositives

5-1) Obsèques du Général Picquart

Cote 30FI	Description	support / procédé	date(s) des supports diapos et à défaut date du sujet reproduit.
260 /1-14	20 janvier 1914: les Obsèques du Général Picquart (<i>Strasbourg, 6 septembre 1854 - Amiens, 18 janvier 1914</i>). Reproductions diapositive de clichés pris par Paul Le Boeuffle lors des obsèques. 14 diapositives.	Diapositive	Diapositive non datées. Reproduction de clichés du 20 janvier 1914.

5-2) Astronomie

Cote 30FI	Description	support / procédé	date(s) des supports diapos et à défaut date du sujet reproduit.
261 /1-17	Astronomie : mythologie, beaux-arts et architecture religieuse. Série de 17 diapositives traitant de l'astronomie au travers de différentes représentations.	Diapositive	[1987-1990]
262 /1-19	Astronomie : mythologie, beaux-arts et architecture religieuse. Série de 19 diapositives traitant de l'astronomie au travers de différentes représentations; Quelques diapositives concernent des détails de la cathédrale de Chartres.	Diapositive	[1988]
263 /1-4	Divers. 4 diapositives avec © - "Persée délivrant Andromède", peinture attribuée à Dirck Van der Lisse. Cliché réalisé par Marc Jeanneteau, Musée de Picardie à Amiens (inv : MP Lav 1894-32) - "Château de Champs – Grand Salon" (2 exemplaires). Diapositive extraite du tome 23 de la collection "Images des grandes civilisations", éditions Bibilovision Rencontre à Paris. - "Leçon d'astronomie" par François de Troy. Cliché réalisé par P. Lemaître, M.I.D.F.	Diapositive	[1988]

	(88.24.1), 1988.		
264 /1-39	Astronomie : Les noms des étoiles, par André Le Boeuffe. Série de 39 diapositives des Editions Burillier à Paris. Photographies par Guillaume Knerr ©	Diapositive	[1990-2000]
265 /1-9	La Caille ³ (abbé Nicolas Louis de), astronome français. 9 diapositives consacrées à l'abbé Louis La Caille. Portrait, sextant employé au cap Bonne Espérance, maison natale de l'astronome à Rumigny, monument dédié à La Caille à Rumigny, représentation du vide astral, façade de l'observatoire de Paris en 1740.	Diapositive	1996
266 /1-18	Astronomie : mythologie, beaux-arts et architecture religieuse. Série de 18 diapositives traitant de l'astronomie et des étoiles au travers de différentes représentations (monuments, gravures, bas reliefs, navigation, religion, etc.)	Diapositive	1997
267 /1-34	Astronomie : mythologie, beaux-arts et architecture religieuse. Série de 34 diapositives traitant de l'astronomie au travers de différentes représentations; Quelques diapositives concernent des détails de la cathédrale de Laon.	Diapositive	1998-1999

³ (Rumigny, Champagne, 1713 - Paris 1762). De 1750 à 1754, au cap de Bonne-Espérance, il procéda à une révision générale du ciel austral, observant environ 10 000 étoiles groupées dans 14 constellations et dressant la première liste systématique de nébuleuses; il fit des mesures méridiennes importantes, et, conjointement avec Lalande à Berlin, effectua la première détermination précise de la parallaxe de la Lune.

6) Cartes Postales

6-1) Somme

Cote 30FI	Description	N° de carte	Photographe	Editeur / Imprimeur	date(s)
268	Amiens. La Gare. Vue générale.	25	ND	?	écrite le 17-09-1903
269	Amiens. La Gare. Voitures hippomobiles.	56	LL	L'imprimerie Nouvelle Photographique. Paris	[d'après cliché de 1892]
270	Nesle. La rue Gambetta. Commerces. Publicité "Chocolat Menier" et "le Petit Journal.	7	Hermann / C.H., à L. (O)	E. Terlez, éditeur à Nesle.	Ecrite en mai 1906.
271	La Picardie illustrée. Nesle. L'église et le faubourg Saint-Léonard.	3	P.D.	?	Ecrite en mai 1906.
272	Longpré-Lès-Amiens. La Gare. Locomotive à vapeur "Mammoth n°3672".	-	L. Caron	L. Caron, Amiens.	[début XXe siècle]
273	Friaucourt. La Gare du Chemin de Fer d'Ault à Feuquières. Reproduction d'une carte postale ancienne par "Photothèque Service".	-	?	Reproduction d'une carte ancienne par "Photothèque service" (mention ajoutée "reproduction interdite")	[reproduction des années 1970]
274	Escarbotin. Entrée de la rue de Cayeux. Passage d'une locomotive à vapeur tirant des wagons chargés de bois. Reproduction d'une carte postale ancienne par "Photothèque Service".	16	G.A.	Reproduction d'une carte ancienne par "Photothèque service" (mention ajoutée "reproduction interdite")	[reproduction des années 1970]

275	Le Crotoy. Le Tortillard. Petit train touristique et folklorique en baie de Somme. Au dos ticket de voyage dans le tortillard N° 001706 du 03 avril 1972.	-	-	Editions MAGE à Paris. Copyright by SPADEM.	3 avril 1972
276 /1	Mers les Bains. Rue des Bains.	83	LL	?	[début XXe siècle]
276 /2	au dos de carte coté 294/1 est collée une coupure de presse datée de décembre 1932 présentant la locomotive "Mountain Etat")	-	-	-	1932

6-2) Aisne

Cote 30FI	Description	N° de carte	Photographe	Editeur / Imprimeur	date(s)
277	Flavy-le-Martel. L'église et la place animée.	-	A. Levasseur	A. Levasseur à Vaux sous Laon. Le Moingt dépositaire.	[avant 1914]
278	Flavy-le-Martel. Le Détroit bleu.	-	A. Levasseur	A. Levasseur à Vaux sous Laon. Le Moingt dépositaire.	[avant 1914]
279	Laon. L'école normale et le monument des instituteurs.	-	?	Tassart-Rouxel, Laon.	[avant 1914]
280	Laon. La Tour penchée.	-	?	Tassart-Rouxel, Laon.	[avant 1914]
281	Laon. La Tour penchée et la Porte de Soissons.	9	F. Barnaud	F. Barnaud, Laon.	[avant 1914]
282	Laon. La place du marché. Etals et animation.	58	F. Barnaud	F. Barnaud, Laon.	[avant 1905]
283	Laon. La cathédrale. Vue générale de la façade.	4	F. Barnaud	F. Barnaud, Laon.	[avant 1914]

284	Laon. Intérieur de la cathédrale.	7	F. Barnaud	F. Barnaud, Laon.	[avant 1914]
285	Laon. Vues multiples de la ville et des monuments.	-	F. Barnaud	F. Barnaud, Laon.	[avant 1920]
286	Soissons. L'Aisne et le Pont vieux. Fabrique de glace alimentaire. Brasserie Notre Dame de l'Evêque.	3	ND	?	[avant 1914]
287	Soissons. L'Arquebuse, la Porte. <i>Ancien Pavillon des Arquebusiers construit en 1638 par les soins du Maréchal d'Estrées</i>	15	ND	?	[avant 1914]
288	Soissons. L'Arquebuse. <i>Ancien Pavillon des Arquebusiers construit en 1638 par les soins du Maréchal d'Estrées</i>	50	ND	?	[avant 1914]
289	Sissonne. Halte de soldats avant l'arrivée.	10	?	Tassart-Rouxel, Sissonne.	[avant 1914]
290	Sissonne. L'arrivée des troupes rue de Laon.	26	Ruet frères	Ruet Frères, Dunkerque.	[avant 1914]
291	Sissonne. L'église et l'entrée du cimetière.	31	Ruet frères	Ruet Frères, Dunkerque.	[avant 1914]
292	Jussy. L'église le jour des Rameaux. Procession religieuse.	1	PD	F. Delépine, éditeur à Jussy	[avant 1914]

I

6-3) Marne

Cote 30FI	Description	N° de carte	Photographe	Editeur / Imprimeur	date(s)
293	Reims. Vues multiples de la ville et des monuments.	-	F. Barnaud	F. Barnaud, Laon.	[avant 1920]
294	Reims. Panorama de la ville. La cathédrale.	-	?	?	[avant 1905]
295	Reims. La cathédrale. Façade latérale nord.	32	ND	?	[avant 1914]
296	Reims. La cathédrale. Vue latérale. Les contreforts.	43	?	Royer, Nancy	[avant 1914]
297	Reims. La cathédrale. La façade.	25	ND	?	[avant 1914]
298	Reims. Eglise Sainte Clotilde.	104	?	Royer, Nancy	[avant 1914]
299	Reims. Eglise Saint-Rémy. La façade.	14	ND	?	[avant 1914]
300	Reims. Eglise Saint-Rémy. Intérieur de l'église. Tombeau de Saint-Rémy.	41	ND	?	[avant 1914]
301	Reims. Intérieur de l'église Saint-André.	-	?	BF, Paris.	[avant 1914]
302	Reims. La Cour du Chapitre. A gauche : magasin de vêtements "Au printemps". A droite : "Teinturerie". Au fond : enseigne "Funérailles". Au premier plan : Affichette "appartement à louer"	108	ND	?	[avant 1914]
303	Reims. Les vieilles maisons à Colombages de la Place des Marchés. Commerces : Modes "Aux Lilas" / "A la Maison Historique" Hôtel Restaurant / "Martin" Marchand de vins / "Loge à pied" Restaurant / Produits alimentaires, Beurres, Œufs, Fromages.	-	?	?	[avant 1905]

304	Reims. Le marché aux fleurs. Commerces au fond : "Société Générale", "madeleines champagne".	-	?	BF, Paris.	[avant 1914]
305	Reims. La maison Couvert, Hôtel Renaissance.	73	ND	Neurdein Frères, établissements photographiques, Paris.	[avant 1914]
306	Reims. La Porte Romaine.	2	F. Barnaud	F. Barnaud, Laon.	[avant 1914]
307	Reims. La Maison des Musiciens, Rue de Tambour. Détails.	71	?	Royer, Nancy.	[avant 1914]
308	Reims. Les Bains froids.	-	?	BF, Paris.	[avant 1914]
309	Reims. Vue de la Veste au Pont-Neuf.	-	?	BF, Paris.	[avant 1914]

6-4) Paris

Cote 30FI	Description	N° de carte	Photographe	Editeur / Imprimeur	date(s)
310	Paris. La Gare de l'Est. Vue générale de la façade.	11	?	BF, Paris.	[avant 1914]
311	Paris. La Gare Montparnasse. Vue générale de la façade. Omnibus. Voiture. Voiture Hippomobile.	131	GI	?	[avant 1914]

6-5) Oise

Cote 30FI	Description	N° de carte	Photographe	Editeur / Imprimeur	date(s)
312	Noyon. Maison du XVe siècle à colombages.	-	ND	?	[avant 1914]

6-6) Lozère

Cote 30FI	Description	N° de carte	Photographe	Editeur / Imprimeur	date(s)
313	Langogne. Le confluent de l'Allier et du Longouyrou. Viaduc du chemin de fer Paris-Nîmes : Passage d'une locomotive à vapeur.	945	?	MB, Margerit Brémond, Le Puy.	[avant 1914]

6-7) Charente Maritime

Cote 30FI	Description	N° de carte	Photographe	Editeur / Imprimeur	date(s)
314	Pontailiac. Arrivée du train. Reproduction d'une ancienne carte postale.	234	LL	?	Ecrit en 1979. Le cliché original ici reproduit doit dater d'avant 1914.

6-8) Divers

Cote 30FI	Description	N° de carte	Photographe	Editeur / Imprimeur	date(s)
315	Train autos couchettes. Chemins de fer français.	28	Dewolf. SNCF	Hélio-Cachan	1971
316	Manœuvres militaires. Batteries en action. Le coup de feu.	-	?	BD, Dijon.	[avant 1914]

7) Boîtes originales de conditionnement des plaques de verre

Cote 30FI	Description	date(s)
317 /1-51	51 boîtes originales de conditionnement des plaques conservées car comportent des mentions manuscrites de Paul Le Boeuffle. (Les correspondances des plaques de verre avec les anciens numéros de boîtes sont indiquées dans l'inventaire).	1903-1963

Tableau de concordances

Ce tableau permet de retrouver la concordance de la cote définitive 30 FI, la cote provisoire attribuée lors du pré inventaire et la cote originale. Cette dernière correspond soit aux lettres ou numéros indiqués par le photographe sur les boîtes, soit à une indication portée sur les pochettes ou lots lors de la prise en charge du fonds au moment du don ("VRAC..." pour les photographies dispersées, "Album..." pour les albums photographiques, "N..." pour les pochettes de négatifs et "D..." pour les boîtes de diapositives). Certains documents n'ont pas de cote originale renseignée (la cellule est vide).

Cote définitive 30 FI	Cote provisoire 30 FI	cote originale	Cote définitive 30 FI	Cote provisoire 30 FI	cote originale	Cote définitive 30 FI	Cote provisoire 30 FI	cote originale	Cote définitive 30 FI	Cote provisoire 30 FI	cote originale
1	6	A	95	33	J	178 /1	225		272	291	
2 /1-3	120 /1-3	17	96 /1-5	34 /1-5	K	178 /2	244		273	292	
3	88	5	97	35	K	179	229		274	293	
4	83	5	98	36	K	180 /1-2	280 /1-2		275	294	
5	85	5	99 /1-5	96 /1-5	7	181 /1-3	278 /1-3		276 /1	294 /1	
6	124	VRAC 1	100	26	I	182 /1-5	274 /1-5		276 /2	294 /2	
7 /1-2	92 /1-2	6	101 /1-3	28 /1-3	I	183 /1-5	275 /1-5		277	295	
8	91	6	102 /1-2	27 /1-2	I	184	273		278	296	
9	93 /1-2	6	103	82	5	185	234		279	297	
10 /1-5	80 /1-5	3	104	84	5	186	236		280	298	

Cote définitive 30 FI	Cote provisoire 30 FI	cote originale	Cote définitive 30 FI	Cote provisoire 30 FI	cote originale	Cote définitive 30 FI	Cote provisoire 30 FI	cote originale	Cote définitive 30 FI	Cote provisoire 30 FI	cote originale
11 /1-5	81 /1-5	3	105 /1-4	7 /1-4	B	187	248		281	299	
11 /6	118	VRAC 2	106	50	Q	188	239		282	300	
12	116	VRAC 2	107 /1-2	51 /1-2	Q	189	240		283	301	
13 /1-2	117 /1-2	VRAC 2	108 /1-3	55 /1-3	R	190 /1-2	223 /1-2		284	302	
14	174	VRAC GP	109	52	Q	191	235		285	303	
15 /1-2	109 /1-2	9	110 /1-2	53 /1-2	Q	192	227		286	304	
16 /1-3	78 /1-3	1	111	54	U	193 /1	252		287	305	
17	86	5	112	158	A1	193 /2-5	270 /1-4		288	306	
18 /1-3	106 /1-3	9	113	159	A1	194	279		289	307	
19	107	9	114 /1-2	49 /1-2	N	195	230		290	308	
20	108	9	115	87	5	196	225		291	309	
21 /1-3	112 /1-3	9	116 /1-2	30 /1-2	J	197 /1	233		292	310	
22 /1-3	113 /1-3	VRAC 2	117	40	M	197 /2	264		293	311	
23 /1-2	110 /1-2	9	118 /1-2	41 /1-2	M	198	267		294	312	
24 /1-2	114 /1-2	VRAC 2	119 /1-3	42 /1-3	M	199	281		295	313	
25	111	9	120 /1-2	58 /1-2	VRAC 1	200	261		296	314	

Cote définitive 30 FI	Cote provisoire 30 FI	cote originale	Cote définitive 30 FI	Cote provisoire 30 FI	cote originale	Cote définitive 30 FI	Cote provisoire 30 FI	cote originale	Cote définitive 30 FI	Cote provisoire 30 FI	cote originale
26	115	VRAC 2	121 /1-2	46 /1-2	N	201	276		297	315	
27 /1-7	79 /1-7	1	122 /1-2	157 /1-2	A1	202 /1-5	271 /1 à 5		298	316	
28 /1-2	173 /1-2	VRAC GP	123 /1-2	47 /1-2	N	203	245		299	317	
29 /1-2	1 /1-2	A	124	68	L	204	246		300	318	
30	2	A	125 /1-2	39 /1-2	P	205	266		301	319	
31	3	A	125 /3-6	43 /1-4	O	206	232		302	320	
32	4	A	125 /7-16	133 /1-10	24	207 /1-2	263 /1-2		303	321	
33 /1-2	5 /1-2	A	125 /17-21	134 /1-5	25	208 /1-15	242 /1-15		304	322	
34 /1-2	9 /1-2	B	126 /1	44	0	209 /1-7	253 /1-7		305	323	
35 /1-2	10 /1-2	B	126 /2-6	38 /1-5	P	210	237		306	324	
36 /1-8	122 /1-8	17	127 /1-3	59 /1-3	VRAC 1	211	238		307	325	
37 /1-3	172 /1-3	VRAC GP	128	125	VRAC 4	212 /1-2	231 /1-2		308	326	
38	175	VRAC GP	129 /1-12	135 /1-12	23	213 /1-2	272 /1 à 2		309	327	
39 /1-4	177 /1-4	VRAC GP	129 /13-23	136 /1-11	22	214 /1-3	222 /1-3		310	328	
40 /1-2	176 /1-2	VRAC GP	130 /1-2	137 /1-2	22	215 /1-4	243 /1-4		311	329	

Cote définitive 30 FI	Cote provisoire 30 FI	cote originale	Cote définitive 30 FI	Cote provisoire 30 FI	cote originale	Cote définitive 30 FI	Cote provisoire 30 FI	cote originale	Cote définitive 30 FI	Cote provisoire 30 FI	cote originale
41 /1-3	89 /1-3	5	131	8	B	216	224		312	330	
42	129	VRAC 4	132 /1	123	17	217	249		313	331	
43	90	5	132 /2	126	VRAC 4	218 /1-2	228 /1-2		314	332	
44	130	VRAC 4	133 /1-4	140 /1-4	30	219	251		315	333	
45	119	VRAC 2	133 /5	141	VRAC 6	220 /1-5	241 /1-5		316	334	
46	142	VRAC 6	134 /1	143	VRAC 6	221 /1-8	254 /1-8		317 /1-45	335 à 380	
47	94	7	134 /2-3	127 /1-2	VRAC 4	222 /1-11	220 /1-11				
48 /1-3	95 /1-3	7	135	60	VRAC 1	223	221				
49 /1-2	128 /1-2	VRAC 4	136 /1-2	56 /1-2	S	224	250				
50 /1-5	145 /1-5	27	137 /1-8	57 /1-8	S	225	255				
51 /1-7	144 /1-7	27	138 /1	37	K	226	256				
52	146	27 bis	138 /2-3	45 /1-2	N	227	257				
53	147	27 bis	139	48	N	228 /1-4	258 /1 à 4				
54 /1-3	148 /1-3	27 bis	140 /1-2	70 /1-2	T	229	259				
55	149	27 bis	141 /1-4	71 /1-4	T	230 /1-4	260 /1 à 4				

Cote définitive 30 FI	Cote provisoire 30 FI	cote originale	Cote définitive 30 FI	Cote provisoire 30 FI	cote originale	Cote définitive 30 FI	Cote provisoire 30 FI	cote originale	Cote définitive 30 FI	Cote provisoire 30 FI	cote originale
56	151	27 bis	142 /1-7	77 /1-7	Z	231	284				
57 /1-3	150 /1-3	27 bis	143 /1-7	69 /1-7	L	232	285				
58 /1-3	152 /1-3	27 bis	144 /1-6	156 /1-6	A1	233	283				
59 /1-12	155 /1-12	26	145	76	V	234	282				
60 /1-2	153 /1-2	28	146 /1	61	VRAC 1	235 /1-2	277 /1-2				
61	154	28	146 /2	74	V	236	188	N 2			
62 /1-6	11 /1-6	C	147 /1	62	VRAC 1	237	210	N 23			
63	139	29	147 /2	63	VRAC 1	238	200	N 13			
64 /1	23	G	147 /3	72	V	239	199	N 13			
64 /2	24	G	147 /4	73	V	240	205	N 18			
64 /3-4	25 /1-2	G	147 /5-7	75 /1-3	V	241	206	N 19			
65	12	C	148	160	B1	242	207	N 20			
66	13	C	149	162	B1	243	198	N 12			
67	14	D	150 /1-2	169 /1-2	C1	244	204	N 17			
68	15	D	151	170	C1	245	191	N 5			
69 /1-3	16 /1-3	D	152	161	B1	246	192	N 6			
70	17	E	153	163	B1	247	208	N 21			
71	18	E	154 /1-2	164 /1-2	B1	248	209	N 22			
72	19	E	155	165	B1	249	193	N 7			

Cote définitive 30 FI	Cote provisoire 30 FI	cote originale	Cote définitive 30 FI	Cote provisoire 30 FI	cote originale	Cote définitive 30 FI	Cote provisoire 30 FI	cote originale	Cote définitive 30 FI	Cote provisoire 30 FI	cote originale
73	20	E	156 /1-2	166 /1-2	B1	250	196	N 10			
74	21	E	157	167	C1	251	195	N 9			
75	22	E	158	168	C1	252	194	N 8			
76 /1-4	99 /1-4	8	159 /1-5	121 /1-5	VRAC 3	253	201	N 14			
77 /1-13	138 /1-13	12	160 /1-5	171 /1-5	E1	254	197	N 11			
78 /1-12	64 /1-12	F	161	187	Album 10	255	189	N 3			
79 /1-12	131 /1-12	VRAC 5	162	185	Album 8	256	202	N 15			
80 /1-5	97 /1-5	7	163	186	Album 9	257	190	N 4			
81	98	7	164	181	Album 4	258	203	N 16			
82	29	I	165	179	Album 2	259	211	N 1			
83 /1-6	100 /1-6	8	166	184	Album 7	260	219	D 1			
84 /1-2	132 /1-2	VRAC 5	167	180	Album 3	261	213	D 3			
85 /1-3	101 /1-3	8 bis	168	183	Album 6	262	217	D 6			
86 /1-11	65 /1-11	H	169	178	Album 1	263	218	D 7			
87 /1-5	102 /1-5	8 bis	170	182	Album 5	264	212	D 2			
88 /1-3	103 /1-3	8 bis	171 /1-4	269 /1 à 4		265	214	D 4			
89 /1-2	104 /1-2	8 bis	172 /1-3	247 /1-3		266	215	D 4			

Cote définitive 30 FI	Cote provisoire 30 FI	cote originale	Cote définitive 30 FI	Cote provisoire 30 FI	cote originale	Cote définitive 30 FI	Cote provisoire 30 FI	cote originale	Cote définitive 30 FI	Cote provisoire 30 FI	cote originale
90 /1-2	66 /1-2	H	173	265		267	216	D 5			
91 /1-6	67 /1-6	L	174 /1-3	268 /1-3		268	287				
92 /1-6	105 /1-6	8	175	262		268	288				
93 /1-4	31 /1-4	J	176 /1-3	226 /1-3		270	289				
94 /1-3	32 /1-3	J	177 /1-7	286 /1-7		271	290				

INDEX

30 FI

abbaye	114, 210
Abeille (remorqueur)	96
abreuvoir	130
aérodrome	108, 169, 238
AIX LES BAINS	256
Albâtre (côte d')	69
ALBERT	3
AMIENS	6, 12, 14, 40, 41, 42, 66, 78, 79, 80, 82, 83, 86, 87, 88, 89, 90, 91, 92, 100, 101, 102, 103, 104, 112, 113, 124, 132, 133, 140, 141, 142, 143, 144, 145, 146, 147, 148, 149, 150, 151, 154, 156, 157, 158, 159, 161, 162, 164, 165, 166, 167, 170, 177, 179, 180, 182, 183, 194, 196, 199, 201, 207, 208, 210, 213, 217, 218, 221, 222, 237, 260, 268, 269
animal	164, 170, 173, 221, 237
ANNECY	239, 240, 259
appareil photographique	177, 225, 226, 227, 228, 229, 230
Arc de Triomphe	27, 191
architecture religieuse	261, 262, 266, 267
Arquebuse (L'), pavillon des arquebusiers à Soissons	287, 288
art	38, 65, 77, 163, 164, 203, 204, 205, 211
astronomie	142, 167, 207, 235, 261, 262, 263, 264, 265, 266, 267
"Astronymie : le nom des étoiles"	264
"Aux deux lunes" (café)	27, 191
AULT	106
Auvergne	250
AVESNES SUR HELPE	21, 22
avion	20, 108, 111, 169, 238
BACOUEL	137, 208

Bailli (la maison du)	159
barque	152, 206, 212
Bart, Jean	164
BAULE (LA)	251, 253
basilique	3, 50
bateau	8, 7, 11, 56, 57, 58, 60, 68, 96, 116, 125, 130, 160, 164, 165, 167, 169, 177, 212, 220, 247, 248, 256
Beaux-Arts	38, 65, 77, 163, 164, 203, 204, 205, 211, 261, 262, 263, 264, 265, 266, 267
BEAUVAIS	162
Beffroi	12, 37, 126, 148, 165, 227
Belgique	9, 15
BENERVILLE	59
Bérard, André (architecte)	129
bicyclette	105
Blasset (Rue)	113, 167
bois	62, 102, 122, 123, 135, 137, 139, 208
Bologne, Jean de	77, 164, 203
BON SECOURS	50
BOVES	164, 192
BOULOGNE SUR MER	7, 160, 162, 177, 220, 238
BOURBOULE (LA)	252
Brebières (Notre Dame de)	3
Bretagne	243, 244, 245, 246, 247, 248
Brighton	84, 93, 94, 95, 117, 118, 119, 120, 127, 165, 167, 208
BRUNEMONT	188, 189
BRUXELLES	9, 162
cabine de plage	129
"Café de Paris – Amiens" (publicité)	104
CALAIS	222, 223
CAMON	152, 177

canal	149
Canche (la)	39, 195
canon	316
Cap de la Hève	67, 69, 97, 98, 165
carnaval	169, 238
Carrousel (Arc du)	27
Caruelle G. (entreprise à Origny Saint-Benoît)	14, 182
casino	10, 60, 164, 181
cathédrale	6, 27, 53, 54, 150, 165, 262, 267, 283, 284, 294, 295, 296, 297,
CAYEUX SUR MER	84, 93, 94, 95, 117, 118, 119, 120, 127, 165, 167, 208
Champs (Château de)	263
Change (pont au)	27
char fleuri	134, 169, 238
char militaire	145
char à voile	109, 129, 169, 238
château	19, 64, 138, 165, 202, 215, 263
Chateaubriand	244
Châtelet (place)	27
chapelle	75, 126, 209
CHARTRES	262
CHATEL GUYON	255
chemin de Halage	42, 146
Chemin, entreprise de fournitures industrielles et électriques (10 rue Gresset à Amiens)	182
cheval	4, 18
cimetière	50, 136, 193, 291
Cirque (le)	79, 88, 89, 133, 165, 166
clocher	72, 73, 136
cloître	209
commerce	302, 303, 304

concours	190
contre fort	136, 296
Côte de Granit Rose	244
Côte d'Emeraude	246, 247
Cour du Chapitre (la)	302
course automobile	164, 192
Couvert (la maison)	305
"Crossways" (villa)	129
CROTOY (LE)	125, 166, 212, 275
CROUY SAINT PIERRE	114
communion	131, 184, 208
danseur, danseuse	44, 245, 247
DAOURS	167
DEAUVILLE	59
déguisement	86, 87, 92
Deraison (Famille)	102
Deraison, Emmanuel	30
Deraison, Hélène (épouse Le Boeuffle)	34, 35, 46, 48, 49, 63, 78, 79, 82, 83, 84, 85, 89, 93, 94, 95, 97, 99, 100, 114, 119, 121, 123, 125, 126, 129, 137, 138, 141, 165, 167, 168, 169, 198, 200, 202, 207, 208, 215
Deraison, Henriette	33, 184
DIEPPE	11, 162, 164, 181, 257
DINARD	243, 244, 245, 246, 247
Dirck Van der Lisse	263
DOUAI	18, 19, 37, 164, 225, 226, 227, 228
Double (pont au)	27
DREUIL	81
DUNKERQUE	8, 162, 164
DURY	62, 121, 122, 137, 207
écluse	125
école normale	279

église	4, 10, 23, 24, 41, 43, 52, 60, 72, 73, 74, 112, 115, 121, 129, 130, 136, 156, 164, 166, 167, 170, 178, 202, 221, 248, 271, 277, 291, 292, 298, 299, 300, 301
élévateur d'eau	14, 182
Emeraude (côte d')	246, 247
enfant	78, 79, 82, 83, 84, 85, 86, 87, 88, 89, 90, 91, 92, 93, 94, 95, 101, 105, 118, 119, 120, 121, 123, 124, 125, 126, 127, 128, 167
ESCARBOTIN	274
estacade	167, 206
Estrées, Maréchal d'	287, 288
étang	40, 165, 177, 194
ÉTAPLES SUR MER	39, 129, 195, 238
exposition	14, 177, 182
falaise	10, 69, 106, 128, 248, 257
FLAVY LE MARTEL	277, 278
fleur	28, 63, 172, 183, 200, 304
fleuve	27, 164, 165
foire à la vaisselle	103, 167
folklore	245, 247
Forceville, G. de	217, 221
forêt	62, 84, 94, 118, 120, 127, 240, 249, 252, 256, 258, 259
France (paquebot)	68
François Premier	61
FRIAUCOURT	273
funérailles	179, 260
funiculaire	50
Gard (abbaye du)	114
Gard (porte du)	64, 138
gare	161, 218, 268, 269, 272, 273, 310, 311
gare d'Amiens en 1863	161
Gayant (géants de la famille)	18

géant des Flandres	18
GÉRARDMER	249
givre	165, 166
Goéland (Le), bateau	68
groupe	32, 70, 102, 110, 114, 138, 151
grue	220
Guerre 1939-1945	145
Guignol (Théâtre de)	134
Halage (chemin de)	42, 146
Hall, Jean	64, 76, 202
Harold (Tour)	167
HAVRE (LE)	58, 61, 67, 68, 70, 96, 165
HEBECOURT	123, 134, 139
Helpe (rivière)	21, 22
Hermitage (hôtel de l')	45, 129
Hève (Cap de la)	67, 97, 98, 165
Hippodrome	151
hiver	165, 166
Hommes Illustres de Picardie (monument aux)	217, 221
HONFLEUR	71, 72, 73, 74, 75, 111, 165, 234
Hortillonnages (les)	152, 165, 180
hôtel	45, 129, 169
Hôtel de ville	17, 61, 129, 187
Hôtel Renaissance	305
Hotoie (La)	78, 80, 91, 101, 159, 165, 167
HOURDEL (LE)	116, 167
île	244
jardin	79, 86, 89, 92, 124, 133, 140, 141, 165, 166, 209
jardin botanique, jardin des plantes	9, 157
Jeanne d'Arc (église)	41, 129, 167

Jeanne d'Arc (monument de)	50
jouet	86, 111
JUSSY	292
kiosque	100
LA BAULE	251, 253
LA BOURBOULE	252
lac	239, 240, 249, 252, 256, 258
La Caille, abbé Nicolas Louis de (astronome)	265
landau	78, 79, 83
LANGOGNE	313
LAON	267, 279, 280, 281, 282, 283, 284, 285
Larat E. (café)	27, 191
Laurendeau (rue)	104
Le Boeuffle (famille)	165
Le Boeuffle, André	78, 79, 82, 83, 84, 85, 86, 87, 88, 89, 90, 91, 92, 93, 94, 95, 97, 99, 101, 105, 107, 114, 115, 116, 118, 119, 120, 121, 123, 124, 125, 126, 127, 128, 129, 130, 131, 132, 133, 134, 135, 136, 137, 138, 139, 142, 143, 144, 147, 148, 149, 165, 167, 168, 169, 206, 207, 208, 213, 215, 216, 235
Le Boeuffle, Georges	1, 2, 162, 171, 174
Le Boeuffle, Hélène (née Deraison)	34, 35, 46, 48, 49, 63, 78, 79, 82, 83, 84, 85, 89, 93, 94, 95, 97, 99, 100, 114, 119, 121, 123, 125, 126, 129, 137, 138, 141, 165, 167, 168, 169, 198, 200, 202, 206, 215
Le Boeuffle, Marie Fanny (née Sorel)	48, 50, 201, 215
Le Boeuffle, Paul	29, 36, 119, 122, 140, 142, 144, 165, 167, 168, 169, 175, 177, 202, 209, 219, 221, 225, 226, 229, 231, 232, 233, 317
Le Boeuffle, Pierre	36, 176
LE CROTOY	125, 166, 212, 275
LE HAVRE	58, 61, 67, 68, 70, 96, 165
LE HOURDEL	116, 167
Lenel (Mademoiselle)	104
LE TOUQUET	45, 107, 108, 109, 129, 134, 165, 169, 208
LE TRÉPORT	10

Leughenaer (Tour du)	8
Libération du 31 août 1944	145
LILLE	15, 185
locomotive	153, 161, 164, 190, 196, 214, 216, 222, 223, 272, 274, 275, 276, 313? 314
Logis du Roy (le)	159
LONGPRE LES AMIENS	272
LONGUEAU	47, 85, 99, 153, 155, 166, 177, 190, 196, 197, 216
Longwy (aciéries de)	182
lunette astronomique	142, 167
Lycée	210
machine agricole	155, 177, 183
Mail Albert 1 ^{er} (boulevard du)	66
maison	47, 95, 104, 197, 199, 249, 303, 312
Maison des Musiciens (la)	307
Maison du Sagittaire (la)	159
manifestation sportive	151
manœuvres militaires	289, 290, 316
marché	72, 129, 282, 304
Marie sans chemise (monument de la)	159
Marissons (canal des)	149
MAUBEUGE	26
menhir	248
mer	59, 125, 165, 166, 167, 169, 243, 244, 245, 246, 247, 248
MERS LES BAINS	107, 276
MESSINES	15, 186
Minck (le)	8
montagne	239, 240, 241, 242, 254, 255, 256, 258, 259
MONT DORE	258, 259
Montplaisir (kiosque)	100

monument commémoratif	15, 21, 22, 26, 27, 50, 159, 164, 166, 167, 177, 217, 221, 265, 279
motoculture	14, 177, 182
musée	55
Musée des Antiquités	55
musique	245, 307
mythologie	235, 261, 262, 263, 264, 265, 266, 267
Néel (lettre de Monsieur)	161, 222
"Neptune" (bateau le)	177
NESLE	270, 271
Notre Dame de Grâce (chapelle)	75
NOYON	312
observatoire (astronomie)	113, 142, 265
omnibus	311
palais de justice	51
parc	70, 78, 91, 101
PARIS	27, 164, 191, 310, 311
Parlement de Normandie	51
pêche	164, 167, 188, 212, 224
pêcheur, pêcheuse	39, 195
Perret (Tour)	154, 218
PETIT LÉON	137, 208
phare	117
"Photo Stand" (magasin de Paul Le Boeuffle à Douai)	225, 226, 227, 228, 230,
Picardie (circuit automobile de)	164, 192
Picquart (Général)	260
PICQUIGNY	64, 138, 165, 202
piscine	129
place	15, 18, 27, 72, 79, 88, 130, 185, 277, 282
plage	10, 59, 93, 98, 106, 107, 116, 119, 125, 128, 129, 134, 165, 166, 167, 169, 208, 238, 243, 244, 245, 246, 247, 248, 251, 257

plante	28, 63, 157, 158, 172, 183, 200
"Poisson austral" (de Virgile)	235
POIX DE PICARDIE	115
pont	5, 27, 177, 189, 313
PONTAILLAC	314
PONT DE METZ	85
port	8, 10, 11, 56, 58, 60, 96, 130, 160, 165, 166, 167, 177, 180, 212, 220, 238, 244, 246, 247, 248, 257
portail, porte	16, 52, 53, 55, 156, 186, 287, 306
portrait	1, 2, 29, 30, 32, 33, 34, 35, 36, 62, 63, 69, 76, 78, 79, 82, 83, 84, 85, 86, 87, 88, 89, 90, 91, 92, 93, 94, 95, 97, 98, 99, 100, 101, 102, 105, 106, 107, 110, 115, 116, 118, 119, 120, 121, 122, 123, 124, 125, 126, 131, 132, 133, 134, 135, 136, 137, 138, 139, 140, 141, 142, 143, 144, 147, 148, 162, 165, 166, 168, 169, 170, 171, 174, 175, 198, 205, 206, 207, 208, 209, 213, 215, 216, 265
préau	209
Prémontré (abbaye de)	210
prés salés	164
printemps	211
procession	18, 23, 24, 169, 238, 292
publicité	104, 208, 224, 225, 226, 227, 228, 230, 234, 270, 302, 303
Queste, Marthe	82, 209
QUIMPER	222
RAMBURES	164
Rance (la)	245, 246
REIMS	293, 294, 295, 296, 297, 298, 299, 300, 301, 302, 303, 304, 305, 306, 307, 308, 309
remorqueur	96
remparts	246, 247, 248
René (famille)	70
rivière	21, 22, 31, 188, 189, 245, 246, 309
ROUEN	50, 51, 52, 53, 54, 55, 56, 164

"Royal Picardy" (Hôtel)	129
Ruddicom (locomotive – 1849)	161
RUE	126, 165
ruines	170
RUMIGNY	265
Rumilly, rue Gauthier de	199
Sagittaire (Maison du)	159
Saint-André (église)	301
Saint-Denis (église)	115
Saint-Esprit (Chapelle)	126
Saint-Fuscien	62
Saint-Germain (église)	156
SAINT GERVAIS	259
Saint-Honoré (église)	221
Saint-Jacques (église)	10, 11
Saint Jean-Baptiste du Crotoy (bateau)	212
Saint-Jean des Vignes (église)	4, 178
Saint-Leu (quartier)	6, 165
Saint-Michel (église)	130
Saint-Ouen (église de)	52
Saint-Pierre (église)	23, 24
Saint-Pierre (étang)	40, 165, 194
SAINT QUENTIN LAMOTTE CROIX AU BAILLY	110, 128
Saint-Rémy (église)	136, 299, 300
Saint-Roch (église)	112
Saint-Sacrement (Chapelle du)	209
Saint-Siméon (Honfleur)	111
SAINT VALERY SUR SOMME	166, 167, 177, 206
Sainte-Catherine (église)	72, 73, 74
Sainte Clotilde (église)	298
Sainte Jeanne d'Arc de Boulogne (bateau)	212

SALEUX	214
Sarazin, usine (à Amiens)	182
Seine	27, 50, 54, 57, 164, 165
"Semoirs Nodet" (entreprise à Montereau)	177
Sévigné (Pavillon)	64, 138
sextant	265
SISSONNE	289, 290, 291
SOISSONS	4, 5, 162, 164, 178, 286, 287, 288
Solidor (Tour du)	246, 247
SOLRE LE CHATEAU	23, 24, 164
Somme (fleuve)	201
Sorel, Frédéric	2
Sorel, Marie Fanny (épouse Le Boeuffle)	48, 50, 201, 215
spectacle	134, 169, 238
sport	151
station thermale	252
statue	50, 61
statuette	38
Stroh (Petit Tambour)	21, 22
"Svend Foyn Fredpikstad" (bateau trois mâts)	177
tank	145
téléphérique	256
thermalisme	252
THONON LES BAINS	254
timbre ("colis postal" – SNCF)	161
tombe, tombeau	193, 244, 300
Tortillard (le)	275
TOUQUET (LE)	45, 107, 108, 109, 129, 134, 165, 169, 208
tour	125, 154, 156, 167, 218, 246, 247, 281, 282
tracteur	155

train	153, 161, 164, 170, 190, 196, 214, 216, 222, 223, 272, 274, 275, 276, 313, 314, 315
TRÉPORT (LE)	10
tricycle	86, 92
troupe militaire	289, 290, 316
TROUVILLE	59, 60
Tuileries (les)	27
VALENCIENNES	17, 187
vallée	50
Van Eyck, Jean	77, 204
Verne, Jules	177, 178
VERS SUR SELLE	136, 137, 208
Veste (la)	309
viaduc	313
Vierge (La)	65
villa	59, 125, 129
village	57
Virgile	235
voie ferrée	170, 214
voiture automobile	129, 164, 192, 238, 311, 315
voiture hippomobile	4, 178, 269, 311
Wagnonville (Château de)	19
Wallut & Cie, R. (entreprise)	182
Wattignies (bataille de), 1793	21, 22, 26
zoo	170, 221, 237